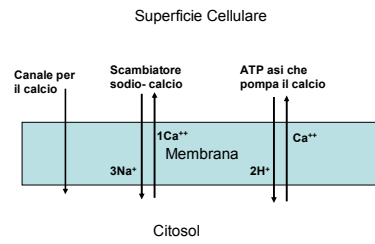


Concentrazione ioni calcio μM	0,1-1	1-10
n moli ioni calcio/L	$9 \cdot 10^{-7}$	$9 \cdot 10^{-6}$
n di ioni calcio/L	$54 \cdot 10^{16}$	$54 \cdot 10^{17}$
di ioni nella cellula volume $8 \cdot 10^{15}$ L	45000	450000
Velocità di scambio $3 \cdot 10^6$ ioni al secondo	$15 \cdot 10^{-3}$ s	$150 \cdot 10^{-3}$ s

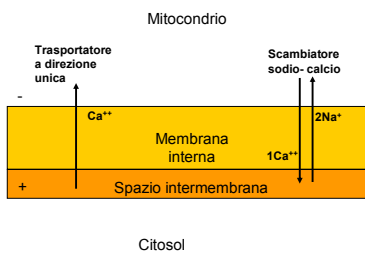
WWW.SUNHOPE.IT

5



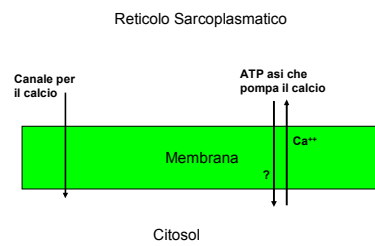
WWW.SUNHOPE.IT

6



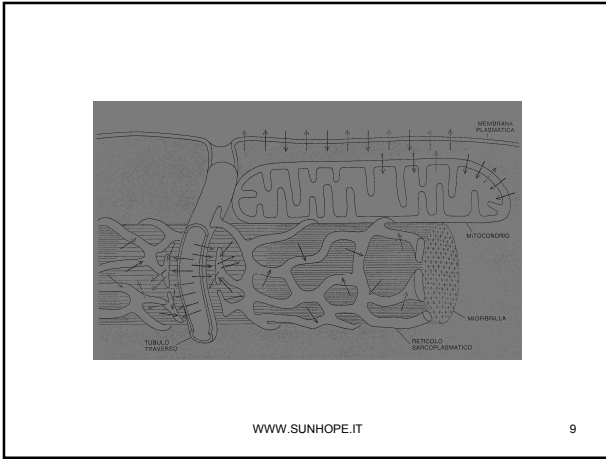
WWW.SUNHOPE.IT

7



WWW.SUNHOPE.IT

8



Membrana Sistema di rimozione del calcio	Percentuale del totale della membrana che trasporta calcio	Percentuale dell'assunzione totale di calcio Concentrazione μmolare		
		0,1	1	10
Superficie cellulare				
ATP asi che pompa il calcio	0,8	3,6	0,2	0,07
Scambiatore sodio-calcio		27	3	1,9
Reticolo Sarcoplasmatico				
ATP asi che pompa calcio	12,1	69	90	47
Mitocondrio	87			
Trasportatore a senso unico		0	6,4	51

WWW.SUNHOPE.IT 10

