

# Disfagia

Marco Romano  
Gastroenterologia-S.U.N.  
0815666714  
3356768097  
[marco.romano@unina2.it](mailto:marco.romano@unina2.it)

# Definizione

- Difficoltà nella deglutizione
- Disfagia esofagea: sensazione di arresto del bolo lungo l'esofago
- Disfagia orofaringea: difficoltà ad iniziare l'atto della deglutizione

# Disfagia

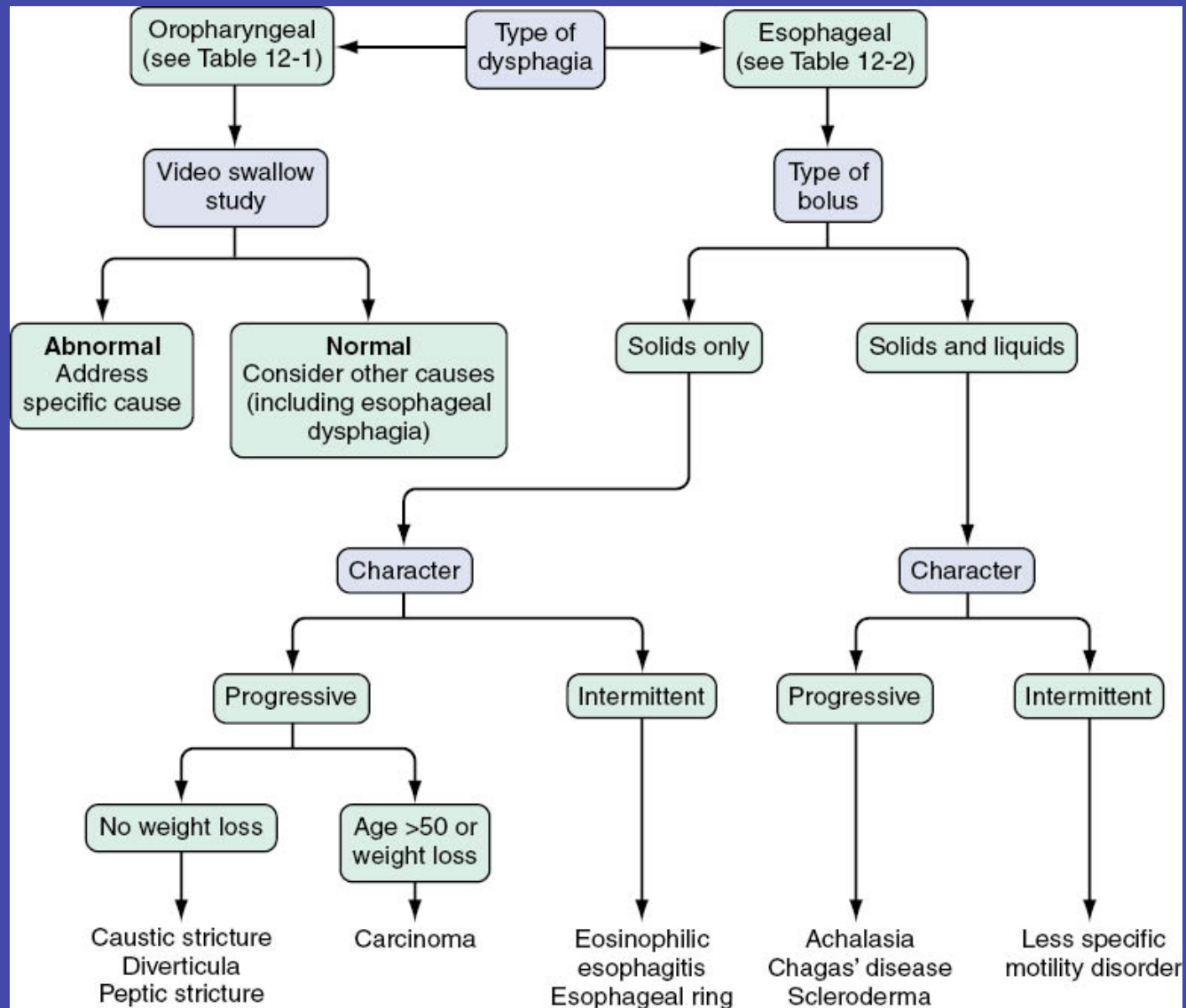
- Si può associare a pirosi retrosternale o vomito e deve essere distinta dal globo (sintomo di ansia con sensazione di “corpo estraneo” a livello della gola in assenza di causa organica) e dalla odinofagia (dolore durante la deglutizione che si può associare a reflusso gastro-esofageo o candidiasi esofagea).

# Cause di D. Orofaringea

- Disordini neuromuscolari che interessano faringe e sfintere esofageo superiore (miastenia gravis, paralisi bulbare o pseudobulbare)
- Si può associare soffocamento, rigurgito nasale, aspirazione tracheale
- Possono coesistere segni neurologici quali disartria, raucedine, perdita incontrollata di saliva

# Cause di Disfagia Esofagea

- Stenosi benigne o maligne dell'esofago
- Disordini motori dell'esofago (acalasia)
- Esofagite



**Figure 12-1.** Diagnostic algorithm for patients with dysphagia. For details of the approach to each type of dysphagia, see the tables. Less specific motility disorders include nutcracker esophagus, diffuse esophageal spasm, and other disorders of ineffective esophageal motility.

(Modified from Castell DO, Donner MW. Evaluation of dysphagia: A careful history is crucial. *Dysphagia* 1987; 2:65-71.)

# Disfagia: Algoritmo Investigativo

