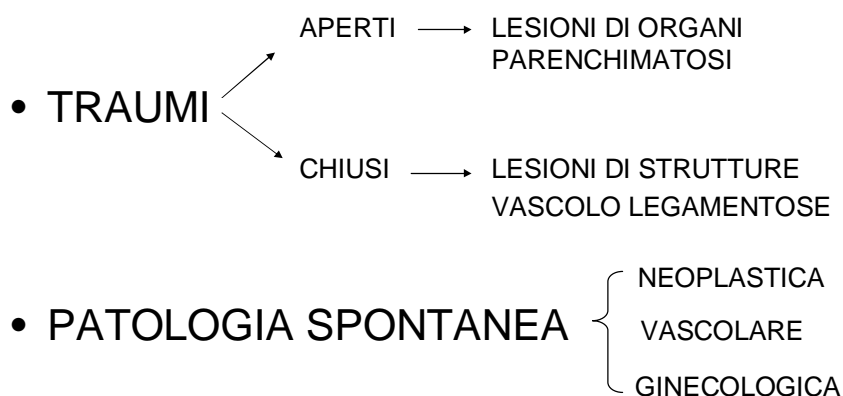


EMOPERITONEO

Presenza di sangue libero in peritoneo è espressione di una emorragia interna a partire da lesioni interessanti i visceri contenuti nel cavo addominale

CAUSE



SEDE DELLA LESIONE TRAUMATICA

- MILZA
- FEGATO
- INTESTINO E MESO
- STOMACO
- OVAIO
- RENE
- VESCICA
- PANCREAS

LESIONI ASSOCIATE TRAUMATICHE

• CAPO	11,03%
• CAPO-TORACE	7,95%
• CAPO-ARTI	5,38%
• TORACE	3,59%
• TORACE-ARTI	3,33%
• ARTI-BACINO	<u>1,54%</u>
	32,82%

EMOPERITONEO DA PATOLOGIA SPONTANEA

GINECOLOGICO:

- ROTTURA DI GRAVIDANZA EXTRA-UTERINA
- ROTTURA DI CISTI OVARICA
- ROTTURA DI FOLLICOLO DI GRAAF
- FIBROMA CON LACERAZIONE DI VASI UTERINI

EMOPERITONEO DA PATOLOGIA SPONTANEA

NON GINECOLOGICO:

- DONNE -

- ROTTURA DI ANEURISMA DELLA A. SPLENICA
- OCCLUSIONE INTESTINALE CON ROTTURA DELL' A. MESENTERICA SUP.
- PANCREATITE EMORRAGICA CON ROTTURA DEI VASI PANCREATICI

EMOPERITONEO DA PATOLOGIA SPONTANEA

NON GINECOLOGICO:

- UOMINI –

- ALTERAZIONI DELLA CRASI EMATICA
- PERFORAZIONE DELLA COLECISTI CON LACERAZIONE DELL' A. CISTICA
- INFARTO EMORRAGICO DEL TENUE
- ROTTURA DI ANEURISMA DELL' A. ILIACA COMUNE DX
- ROTTURA DI ANEURISMA DELL'AORTA
- ROTTURA DI FEGATO CIRROTICO
- CA DELLO STOMACO
- PERITONITE PURULENTA CON EMORRAGIA DI UN RAMO DELL' A. MESENTERICA SUP.

DIAGNOSI

- ANAMNESI
 - MODALITA' DEL TRAUMA (SE TRAUMATICO)
 - CONDIZIONI PRECEDENTI

CONDIZIONI GENERALI:

- IPOVOLEMIA
- SHOCK CONCLAMATO
- PVC BASSA

DIAGNOSI

CONDIZIONI LOCALI:

- LESIONI SUPERFICIALI E SOLUZIONI DI CONTINUO TORACE-ADDOME
- DOLORE
- RESISTENZA E CONTRATTURA DELLA PARETE
- PERISTALSI TORPIDA O ASSENTE
- OTTUSITA' DECLIVE SPOSTABILE
- DOUGLAS DOLENTE

VALUTAZIONE LESIONI ASSOCIATE:

- CAPO – TORACE – RACHIDE - ARTI

RICERCHE DIAGNOSTICHE

- ECG – PVC
- ESAMI DI LAB. (WBC, RBC, HB, HCT, SIDEREMIA)
- SNG
- CATETERISMO VESCICALE
- PUNTURA ESPLORATIVA CON LAVAGGIO PERITONEALE
- LAPAROSCOPIA
- ECOGRAFIA
- TC
- ESAMI RADIOLOGICI { DIRETTA ADDOME-TORACE
ARTEROGRAFIA SELETTIVA
SPLENOPORTOGRAFIA
SCINTIGRAFIA
- LAPAROTOMIA ESPLORATIVA

TERAPIA DELL' EMOPERITONEO

- MEDICA-RIANIMATORIA { IMMEDIATA
CONTINUATIVA
MONITORAGGIO
- CHIRURGICA { LAPAROTOMIA ESPLORATIVA
CONTROLLO EMORRAGIA
(TEMPOPRAEA-DEFINITIVA)
VALUTAZIONE DELLE PRIORITA'
SCELTA DEGLI INTERVENTI
(SINGOLI O ASSOCIATI)