

II UNIVERSITA' DI NAPOLI

Facoltà di Medicina e Chirurgia
Dipartimento di internistica clinica e
sperimentale "Magrassi-Lanzara"
Cattedra di Chirurgia endoscopica
Prof. Angelo Pezzullo

Quando e perché prescrivere un
esame endoscopico

appropriatezza delle
indagini endoscopiche

INDICAZIONI

- In presenza di sintomi del tratto digestivo per escludere patologie organiche
- Per controllare il decorso di patologie note
- Per lo staging di malattie sistemiche

CONTROINDICAZIONI

- Assolute: mancanza di consenso
- Relative: scompenso cardiocircolatorio; respiratorio; perforazioni.

RISCHI E COMPLICANZE

- Anestesia locale
- Sedazione e analgesia
- Complicanze cardiache
- Complicanze respiratorie
- Perforazioni ed emorragie
- Infezioni

LOCALI

Sala di endoscopia

» spazio

»dotazione

PERSONALE

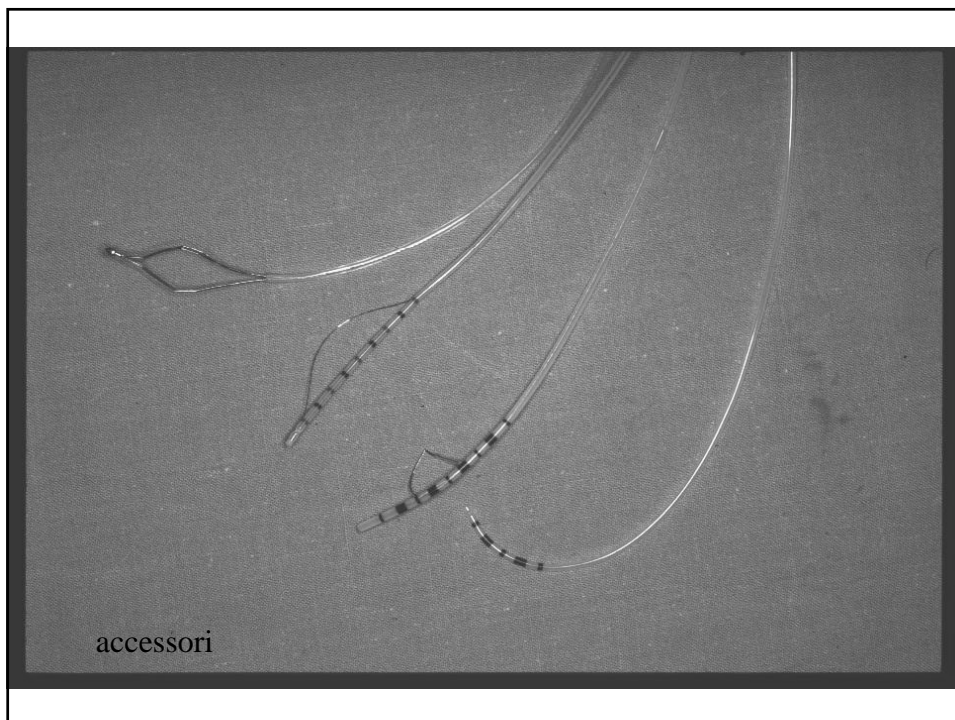
- Assistenza
- Compiti

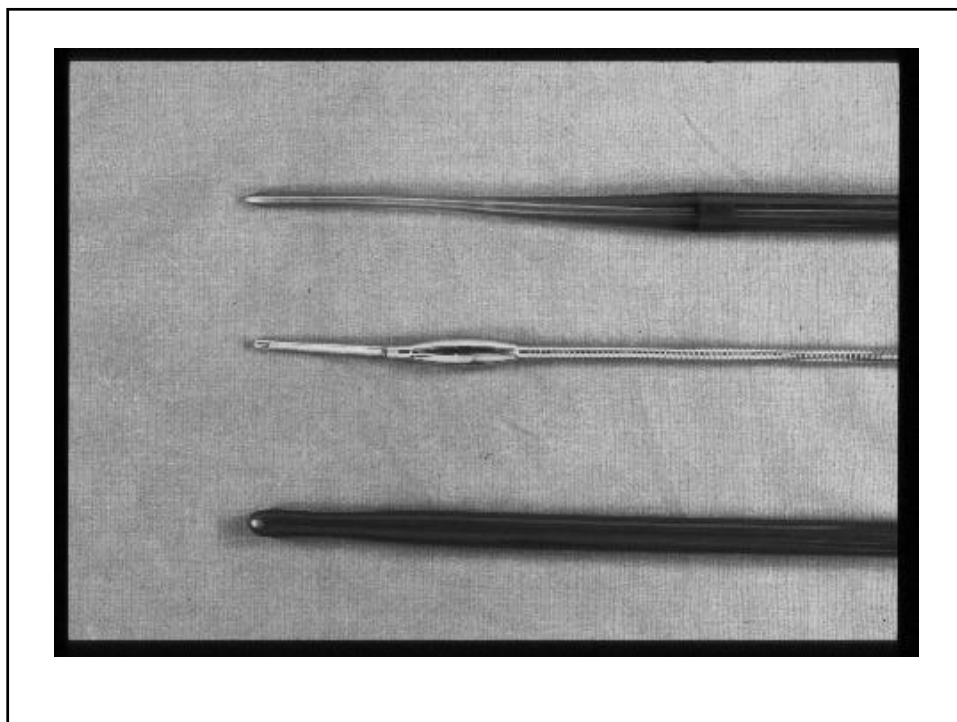
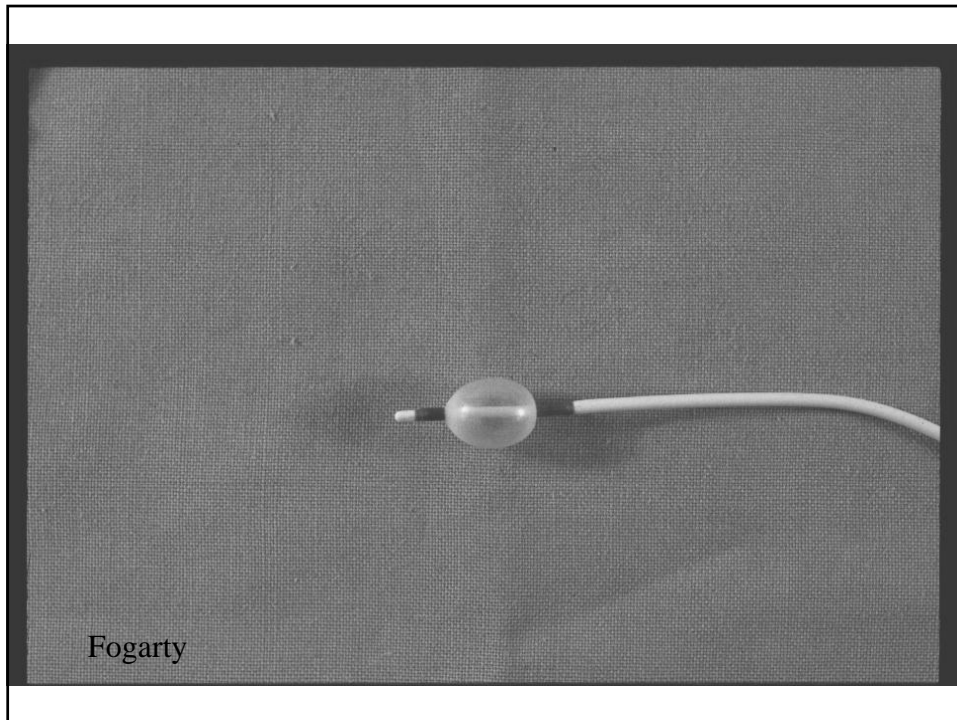
STRUMENTI

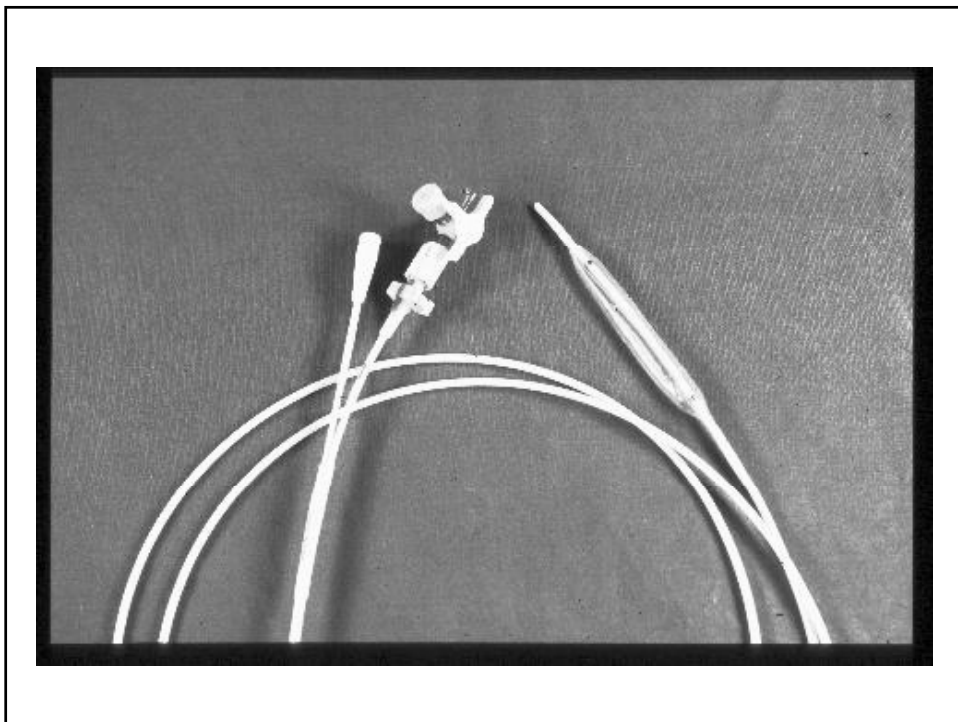
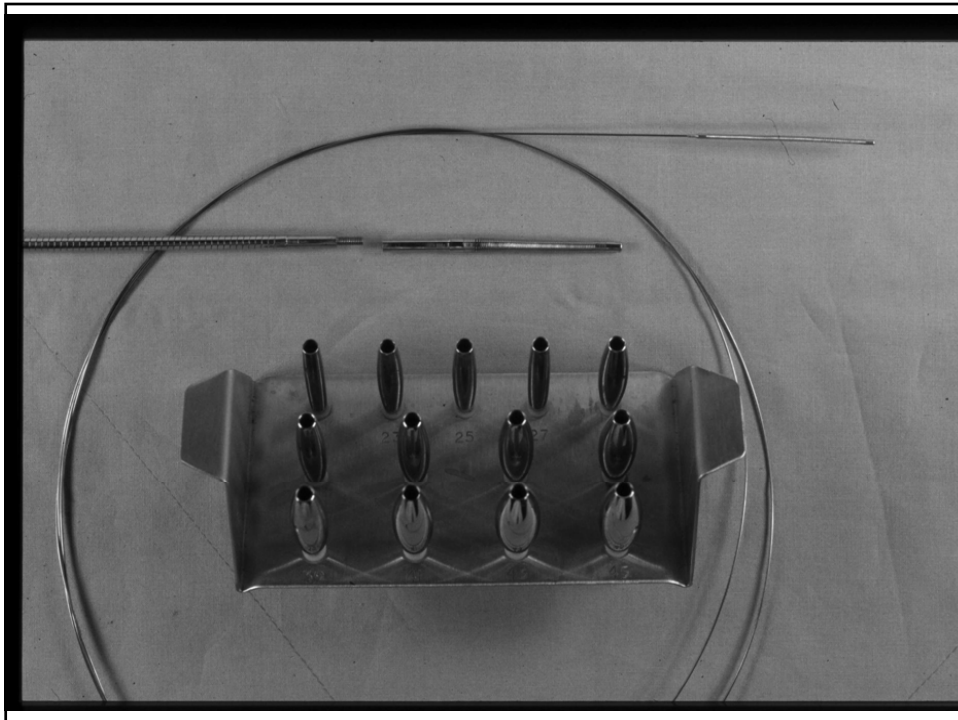
- Endoscopi
- Esofagogastroduodenoscopia

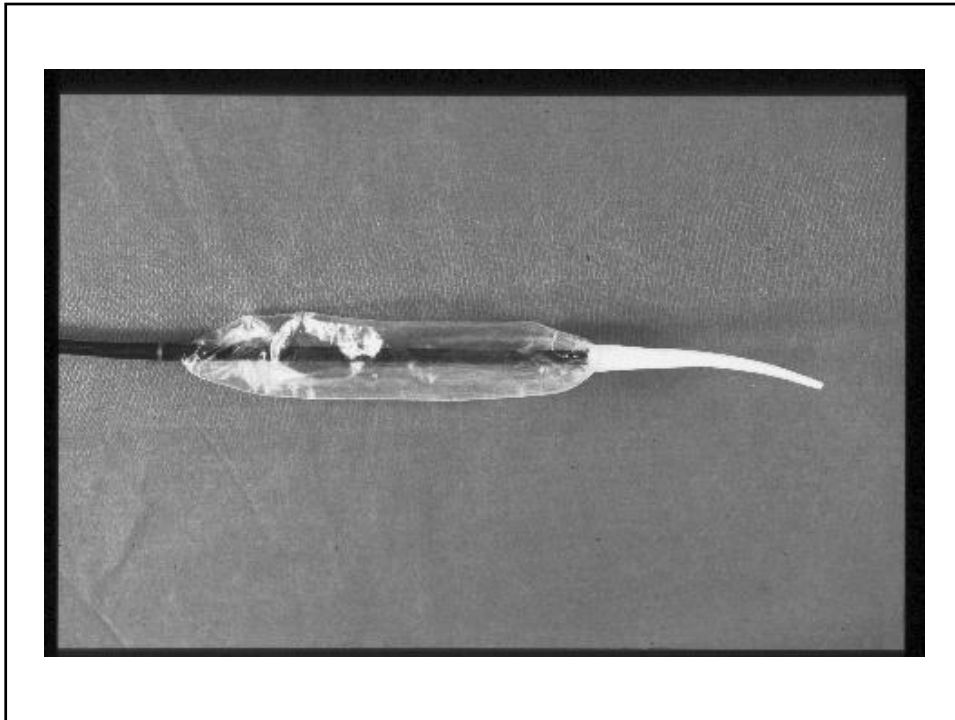
ACCESSORI

- Pinze da biopsia
- Pinze da corpi estranei
- Spazzolini da citologia
- Aghi per iniezione
- Cestelli di Dormia
- Palloncini per dilatazioni









Attrezzatura per le emergenze

- Impianto di aspirazione
- Ossigeno
- sfigmomanometro
- Ossimetro
- Cateteri venosi
- monitor ECG
- Set per intubazione pallone Ambu
- Defibrillatore

REFERTAZIONE

- Programmi di endoscopia
- Documentazione fotografica

INFORMAZIONE

- Colloquio informativo
- consenso

PREMEDICAZIONE

- Anestesia locale
- Sedazione
- Analgesia
- Spasmolitici
- Antischiuma
- Narcosi