

Infezioni da Leishmania

- Protozoo (classe Zoomastigophora)
- Infetta numerosi animali domestici e selvatici, oltre l'uomo
- Trasmissione mediante artropode vettore (flebotomo)
- Complessi principali
 - L. donovani
 - L. tropica, L. major, L. aethiopica
 - L. braziliensis

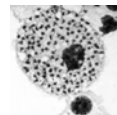
Infezioni da Leishmania

- LEISHMANIOSI VISCERALE
- LEISHMANIOSI CUTANEA DEL VECCHIO MONDO
- LEISHMANIOSI CUTANEA DEL NUOVO MONDO
- LEISHMANIOSI MUCO-CUTANEA

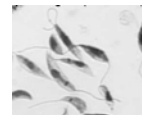
Leishmaniosi viscerale

- Complesso L. donovani
 - L. donovani
 - L. infantum
 - L. chagasi
- I ceppi all'interno di una specie sono differenziati in base al patrimonio enzimatico (ZIMODEMI)
- Gli zimodemi possono essere VISCEROTROPI o DERMOTROPI
- In Italia la leishmaniosi viscerale è causata dagli zimodemi viscerotropi di L. infantum, mentre la forma cutanea è causata dagli zimodemi dermatotropi della stessa specie

DIMORFISMO LEISHMANIA



AMASTIGOTE
(ospite vertebrato)



PROMASTIGOTE
(artropode)

Leishmaniosi viscerale

- Ampia distribuzione geografica (>90% dei casi in India, Bangladesh, Nepal, Sudan, Brasile)
- Endemica nel bacino del Mediterraneo.
- In Italia >200 casi all'anno

Leishmaniosi viscerale Serbatoi naturali



Italia: cane
India: uomo

Leishmaniosi viscerale Vettori

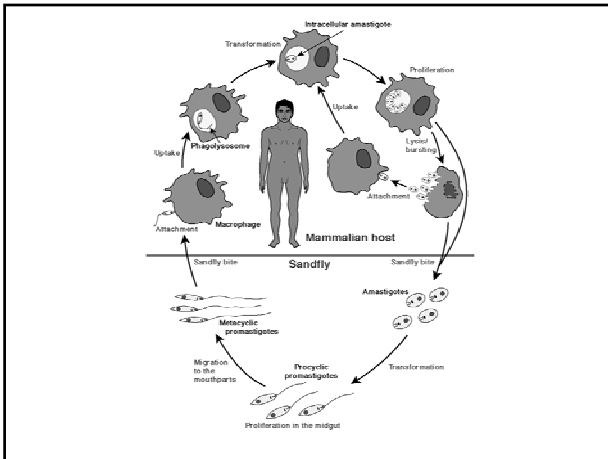


In Italia:

Phlebotomus perniciosus, *Phlebotomus perfiliew*

Leishmaniosi viscerale Trasmissione

- Puntura dell'insetto vettore
- Emotrasfusione
- Trasmissione mterno-fetale



Ciclo biologico della leishmania

- Trasmissione mediante artropodi
- Riproduzione asessuata
- Dimorfismo
 - Amastigote (senza flagelli): ospite vertebrato
 - Promastigote (con flagello): artropode
- Moltiplicazione intracellulare (monociti/macrofagi)

Leishmaniosi viscerale Clinica

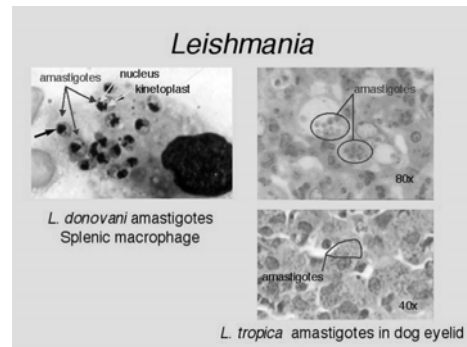
- Incubazione: molto lunga, anche anni!
- Esordio graduale, con periodi di febbre alternati a periodi di apiressia
- Nel periodo di stato:
 - FEBBRE: andamento vario, max remittente, talora con 2 picchi giornalieri. Brividi NO, sudorazioni abbondanti SI
 - SPLENOMEGALIA: milza dura, può palparsi in fossa iliaca sinistra
 - Epatomegalia e linfadenomegalia generalizzata



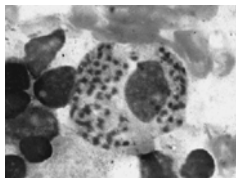
Kala-azar (febbre nera)

- Frequente in India
- Chiazze di iperpigmentazione cutanea
 - Lesioni cicatriziali da forme di leishmaniosi cutanea
 - Recidive alla cute dopo leishmaniosi viscerale

Amastigoti nella milza



Amastigote in un monocita del sangue periferico



Leishmaniosi viscerale Diagnosi

- Meno utili:
- Dosaggio anticorpi anti-leishmania (immunofluorescenza)
 - Identificazione genoma nel sangue (PCR)
 - Isolamento del protozoo in coltura o nell'hamster

Leishmaniosi viscerale Terapia

- Antimoniali pentavalenti
 - Tossicità cardiaca
- Amfotericina B deossicolato oppure in formulazione lipidica (liposomiale, complessata o in dispersione)
 - Durata 3-4settmene (di meno con la forma liposomiale)

Leishmaniosi viscerale Profilassi

- Eliminazione vettori
- Protezione dalla puntura del vettore
- Non esiste vaccino