



Lesioni del terzo ventricolo

Sono in genere derivanti da strutture limitrofe

Meno spesso originano dal suo interno

Tipi di lesione

• Neoplastiche

• Infiammatorie

Lesioni del terzo ventricolo

Lesioni del terzo ventricolo

Processi espansivi:

- Astrocitoma pilocitico
- Astrocitoma fibrillare
- Astrocitoma protoplasmatico
- Astrocitoma subependimale a grandi cellule
- Glioblastoma multiforme
- Ependimoma
- Cisti colloide

Lesioni del terzo ventricolo

Lesioni del terzo ventricolo

Astrocitoma pilocitico:

- **Origina dal pavimento ventricolare, dalla neuroipofisi, dal sistema ottico**
- **E' a crescita lenta, non molto aggressivo**
- **Presenta alternanza tra zone a elevata cellularità e riccamente vascolarizzata e zone a bassa proliferazione e numerose microcisti**

Lesioni del terzo ventricolo

Lesioni del terzo ventricolo

Astrocitoma fibrillare:

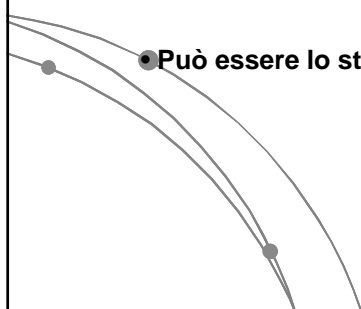
- **Ha generalmente origine talamica**
- **Comprime il terzo ventricolo tramite crescita postero-laterale**
- **Presenta anaplasia progressiva verso il glioblastoma multiforme**

Lesioni del terzo ventricolo

Lesioni del terzo ventricolo

Astrocitoma protoplasmico:

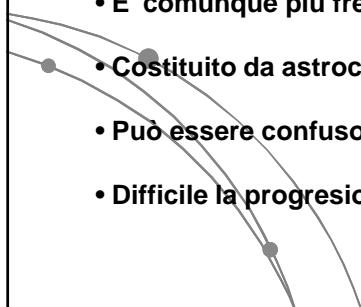
- Ha generalmente origine dalla sostanza grigia
- Può essere lo stadio iniziale dell' a. fibrillare



Lesioni del terzo ventricolo

Astrocitoma subependimale a grandi cellule:

- Sono patognomonicamente di sclerosi tuberosa
- E' comunque più frequente nei ventr. laterali
- Costituito da astrociti immersi in matrice fibrillare
- Può essere confuso con l'astrocitoma gemistocitico
- Difficile la progressione verso il gliobl. multiforme



Lesioni del terzo ventricolo

Glioblastoma multiforme:

- In genere invade il III ventr. attraverso il talamo
- E' a crescita rapida
- La sopravvivenza non si estende oltre l'anno
- E' caratterizzato da ipercellularità atipica, zone di necrosi, figure mitotiche

Lesioni del terzo ventricolo

Lesioni del terzo ventricolo

Ependimoma:

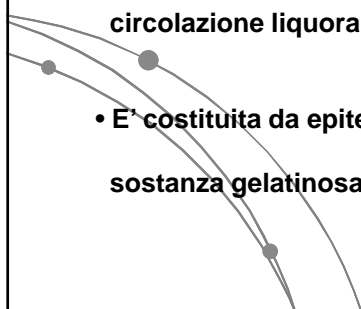
- Trae origine dalle pareti del terzo ventricolo
- Cagiona alterazioni della circolazione liquorale
- Presenta un aspetto a rosette perivascolari

Lesioni del terzo ventricolo

Lesioni del terzo ventricolo

Cisti colloide:

- E' la più frequente tra i P.E. del terzo ventricolo
- Cagiona cefalea severa e intermittente da alterazione della circolazione liquorale
- E' costituita da epitelio cubo-colonnare che racchiude una sostanza gelatinosa o semifluida

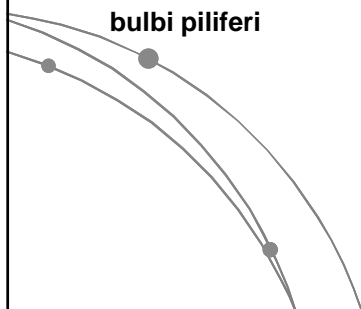


Lesioni del terzo ventricolo

Lesioni del terzo ventricolo

Cisti dermoide:

- Presenta caratteristiche simili all' epidermide
- Racchiude annessi cutanei come gh. Sudoripare, sebacee, bulbi piliferi



Lesioni del terzo ventricolo

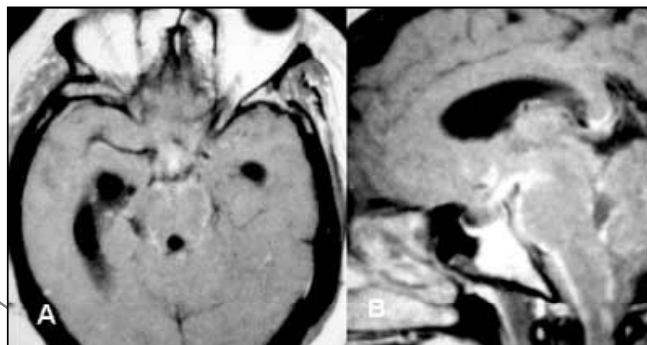
Lesioni del terzo ventricolo

Processi infiammatori:

- In genere sono esterni al III ventricolo
- Possono provocare compressioni che ne alterano la morfologia

Lesioni del terzo ventricolo

Lesioni del terzo ventricolo



GRANULOMATOSI - SARCOIDOSI

Lesioni del terzo ventricolo

Lesioni del terzo ventricolo



ASCESSO

Lesioni del terzo ventricolo

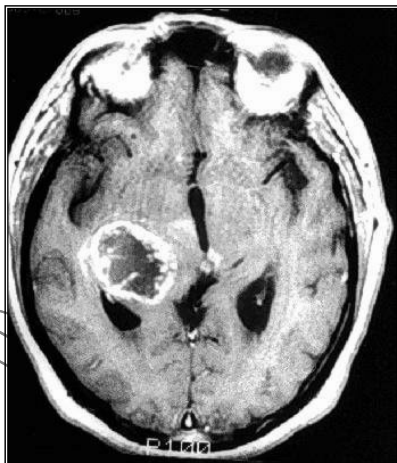
Lesioni del terzo ventricolo



**GLIOMA
OTTICO CHIASMATICO**

Lesioni del terzo ventricolo

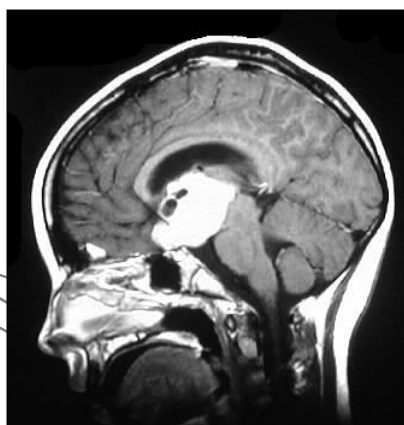
Lesioni del terzo ventricolo



GLIOBLASTOMA

Lesioni del terzo ventricolo

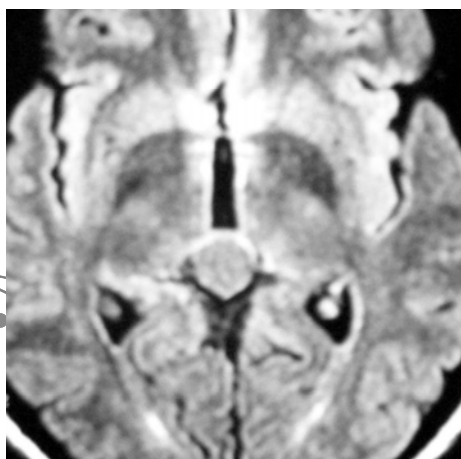
Lesioni del terzo ventricolo



GERMINOMA

Lesioni del terzo ventricolo

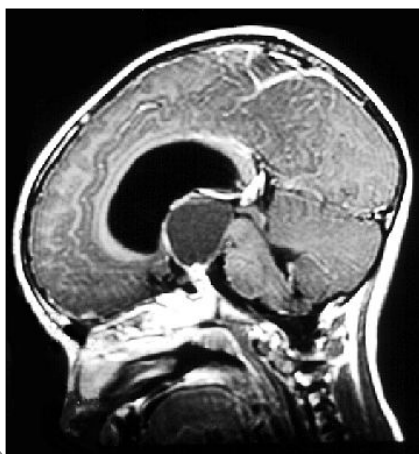
Lesioni del terzo ventricolo



PINEALOMA

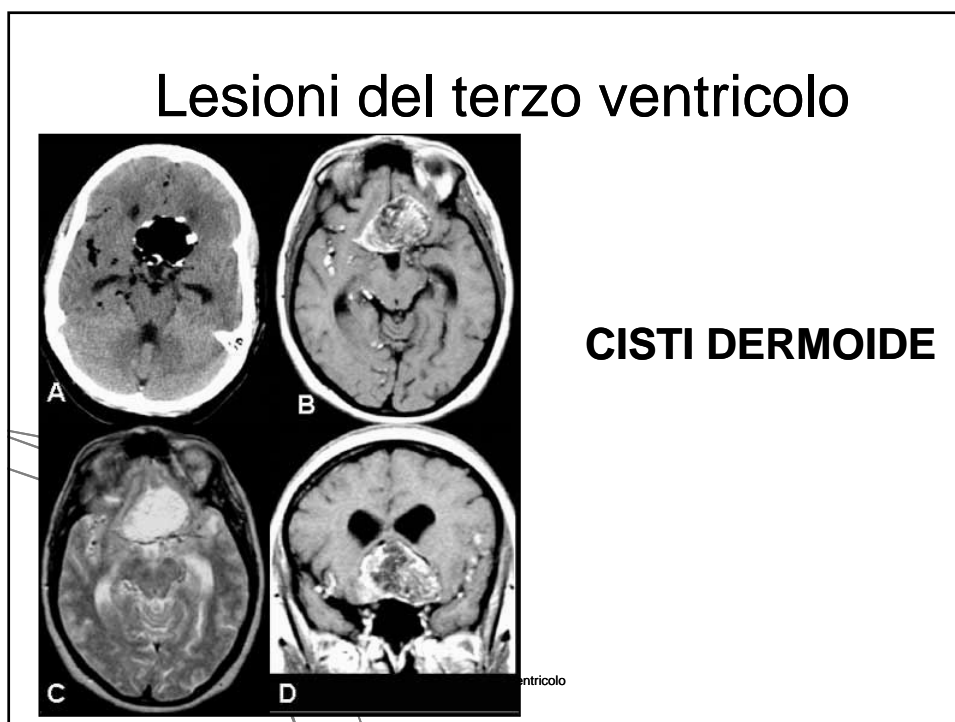
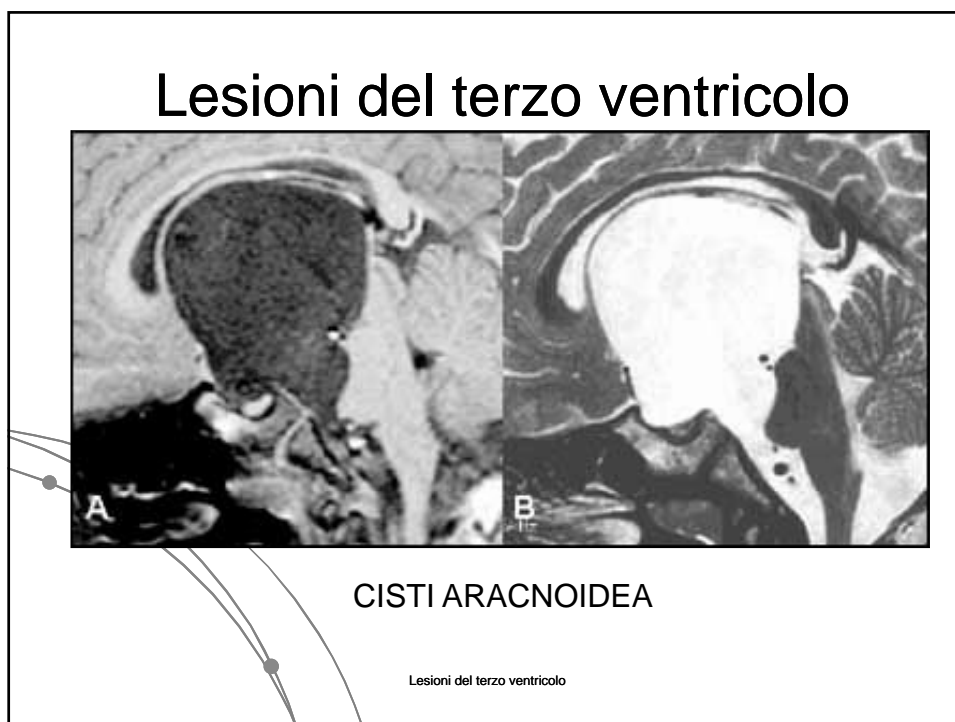
Lesioni del terzo ventricolo

Lesioni del terzo ventricolo

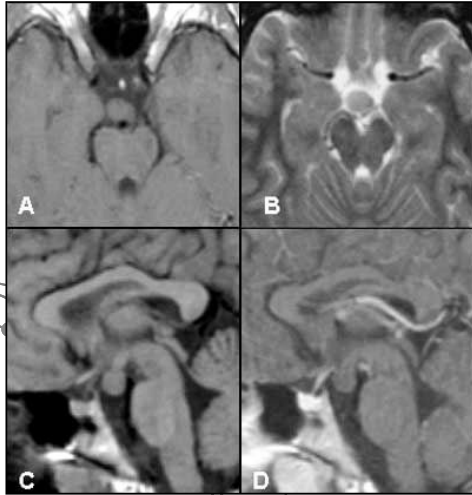


CRANIOFARINGIOMA

Lesioni del terzo ventricolo



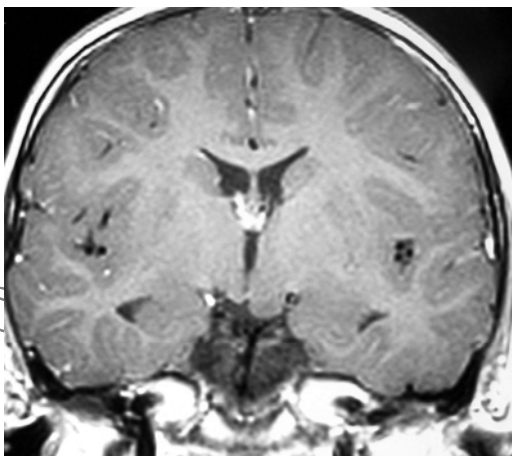
Lesioni del terzo ventricolo



**AMARTOMA DEL
TUBER CINEREUM**

Lesioni del terzo ventricolo

Lesioni del terzo ventricolo



**GLIOMA
O
AMARTOMA
DEL CORPO
MAMMILLARE
SINISTRO**

Lesioni del terzo ventricolo