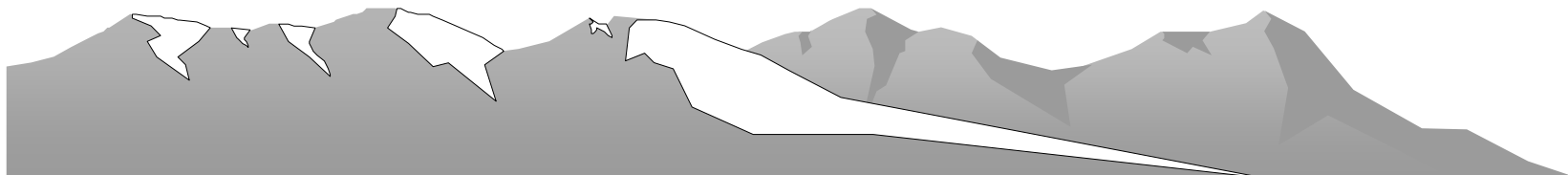


scaricato da www.sunhope.it

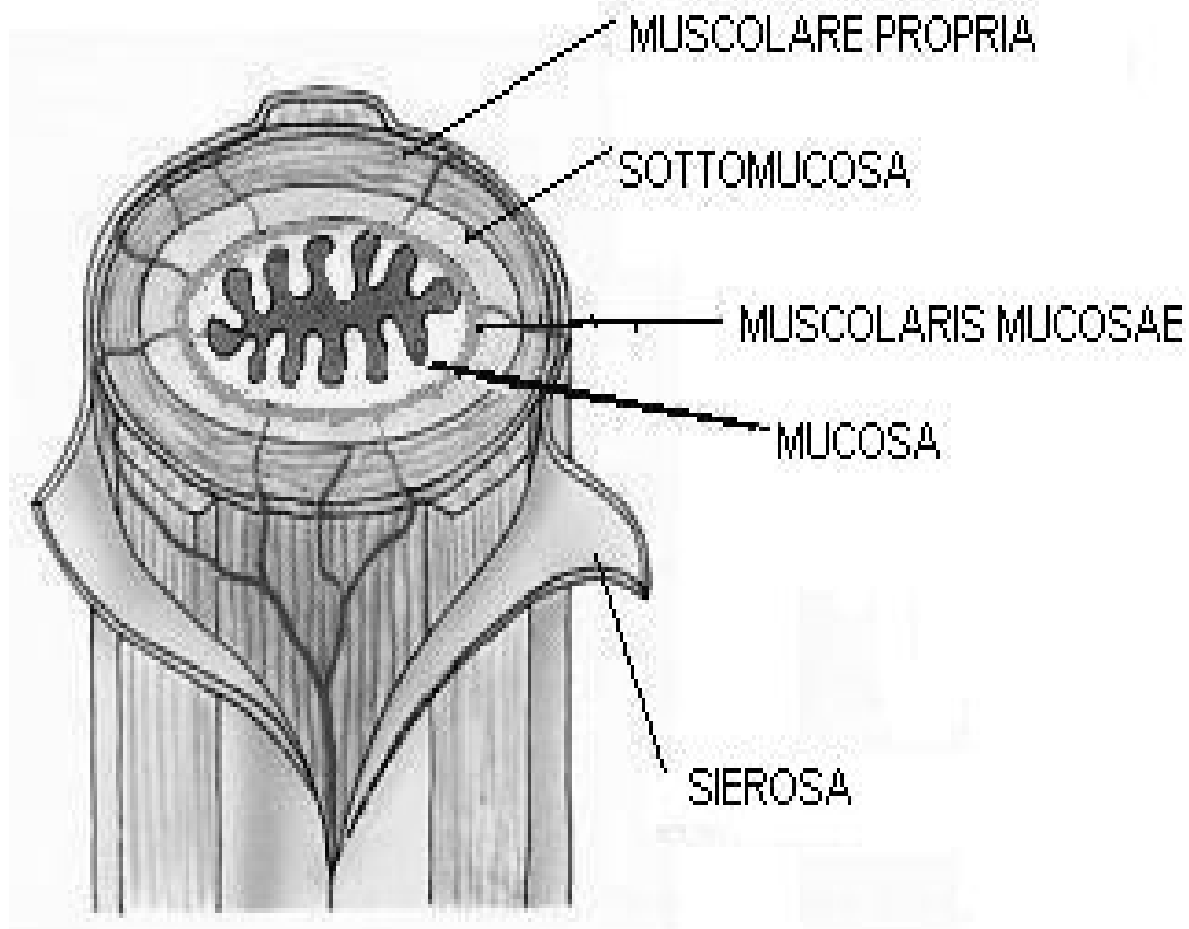
Dipartimento di Chirurgia ASL7
Ospedale di Chivasso
Dr. Sebastiano Capretto

S.S. Endoscopia Chirurgica
Dr. Patrizio Alluminio

MUCOSECTOMIA



Strati della parete enterica



COSA E' LA MUCOSECTOMIA ? (EMR)

- E' una tecnica particolare di RESEZIONE ENDOSCOPICA della MUCOSA (EMR) cioè di rimozione di tessuto mucoso e sottomucoso con esposizione della muscolare propria.

QUANDO E' INDICATA LA EMR

- La EMR è indicata:
- quando la LESIONE MALIGNA (bene differenziata e con margini di resezione indenni) NON HA ancora INTACCATO la MUSCOLARE PROPRIA.
- e quando il RISCHIO di LINFONODI METASTATICI è ASSENTE.

SCOPO PRICIPALE della EMR

- Trasformare una lesione
" PIATTA " in una lesione
" PEDUNCOLIZZATA "
pseudopolipo che può essere
afferrato con un'ansa diatermica
facilitandone
L'ASPORTAZIONE ENDOSCOPICA .

COME SI OTTIENE LA PEDUNCOLIZZAZIONE

- INIEZIONE di sostanze liquide nella SOTTOMUCOSA per staccare la mucosa dallo strato muscolare .

SOSTANZE DA INIETTARE

- Soluzione fisiologica.
- Soluzione fisiologica con adrenalina 1 : 10.000 sino a 1 : 100.000
- Glucosio al 50%
- Glycerol (10% glicerolo e 5% fruttosio)
- Acido ialuronico (ideale per la lunga durata del ponfo).
(Alle soluzioni può essere aggiunta qualche goccia di blu di metilene per seguire la distribuzione del liquido . Le iniezioni devono essere almeno di 40 ml).

QUALI TECNICHE ?

- TRE sono le TECNICHE utilizzate a seconda della sede (esofago, stomaco, duodeno, colon destro , sinistro) e della morfologia della lesione (deprese, piatte, rilevate : sessili - peduncolate) .

CONTINUA

- LIFT-AND-CUT (SOLLEVAMENTO-TAGLIO)
- SUCK-AND-CUT (ASPIRAZIONE-TAGLIO)
L'aspirazione viene fatta con un cappuccio di plastica trasparente.
Questa tecnica viene usata per lesioni esofagee e gastriche
- CREAZIONE di POLIPO ARTIFICIALE
APPLICAZIONE di un ELASTICO con legatore di varici e TAGLIO praticato sopra l'elastico.

E IN FINEL' INIZIO.

- La mucosectomia è stata utilizzata in Giappone dal 1984 per asportare gli EARLY CANCER del tratto gastro-intestinale da poco tempo viene utilizzata nei paesi europei scoprendone solo ora le infinite potenzialità.

- grazie