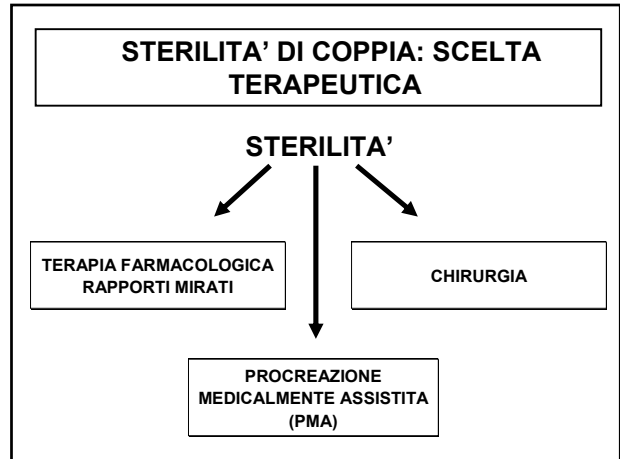
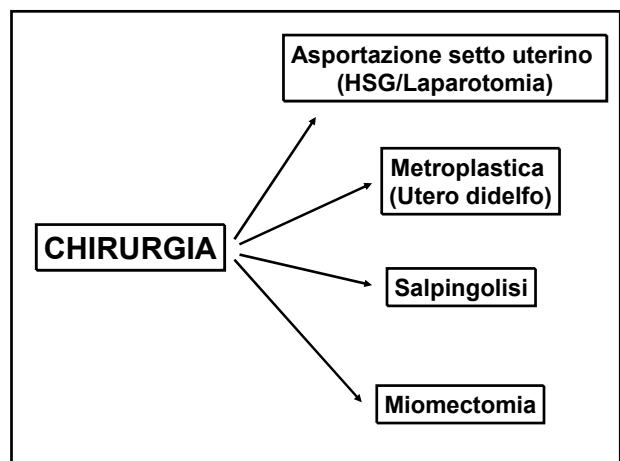


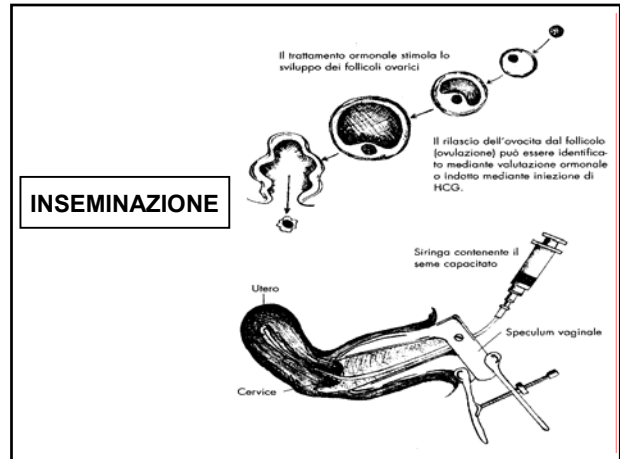
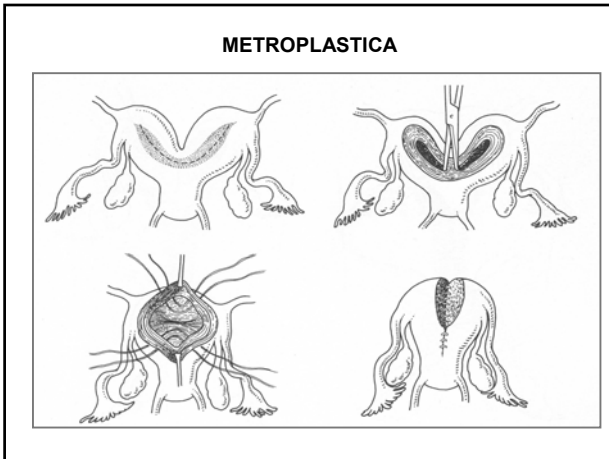
STERILITA' DI COPPIA TERAPIA



CHIRURGIA

La chirurgia interviene nella sterilità per la correzione di malformazioni mulleriane non compatibili con la prosecuzione della gravidanza (utero setto, utero didelfo), o per risolvere patologie che si presentano come un ostacolo meccanico alla fecondazione e all'impianto dell'embrione (miomi, aderenze tubariche).





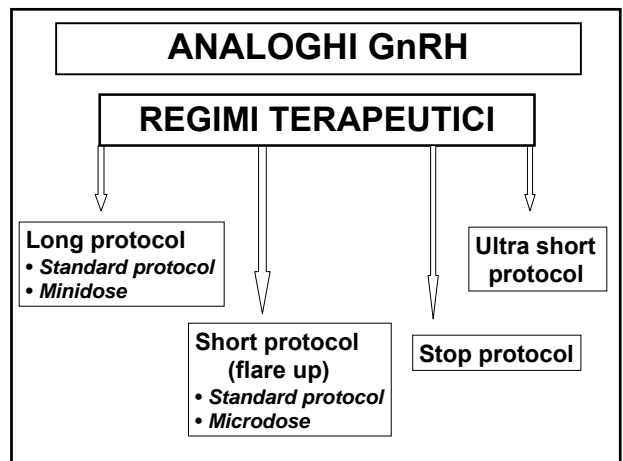
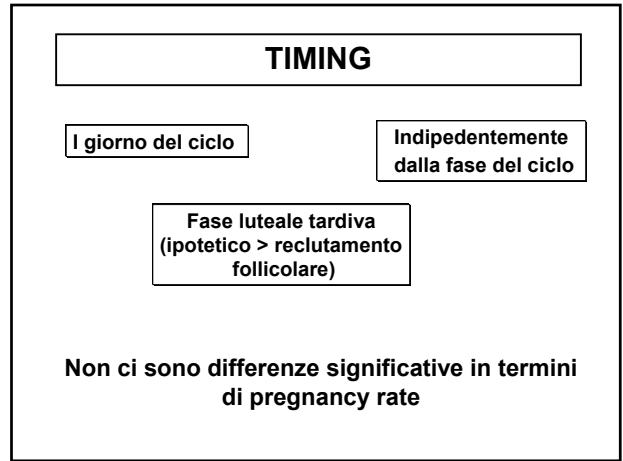
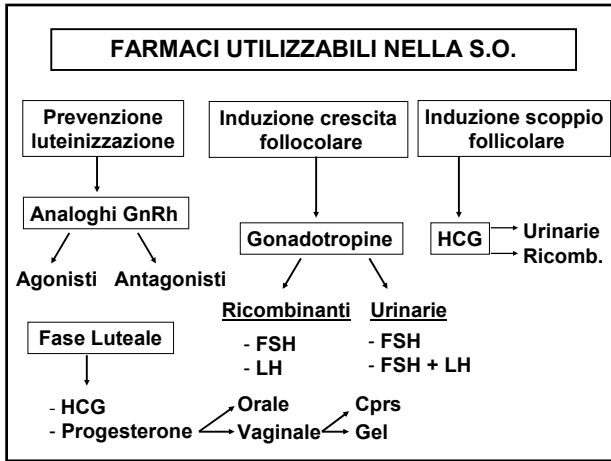
PMA

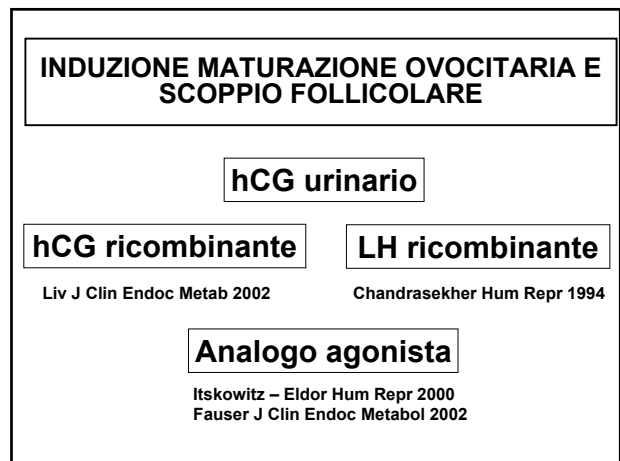
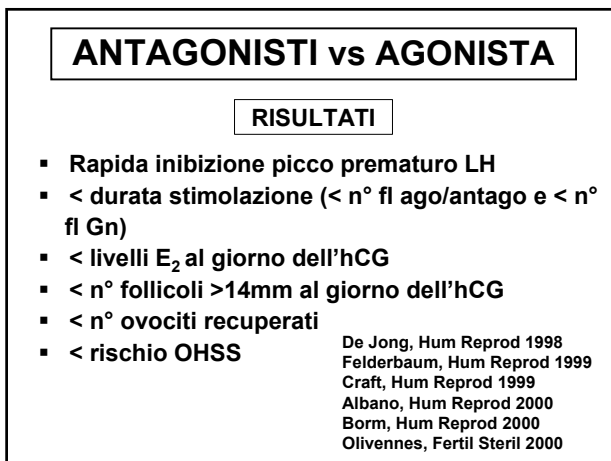
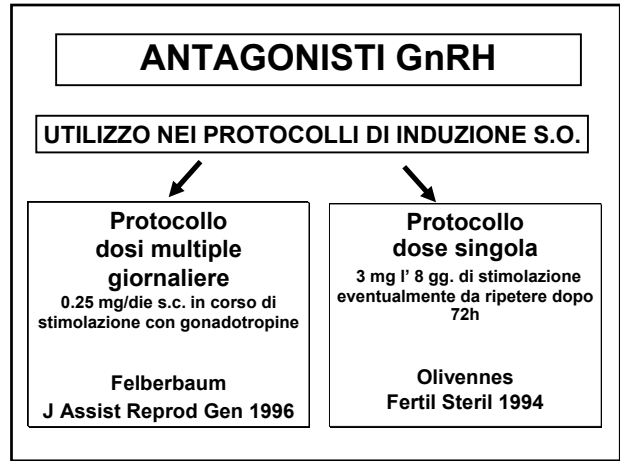
- **INDUZIONE DELLA SUPEROVULAZIONE**
- **ASPIRAZIONE FOLLICOLARE**
- **RICONOSCIMENTO GAMETI E COLTURA EMBRIONALE**
- **TRANSFER EMBRIONARIO**

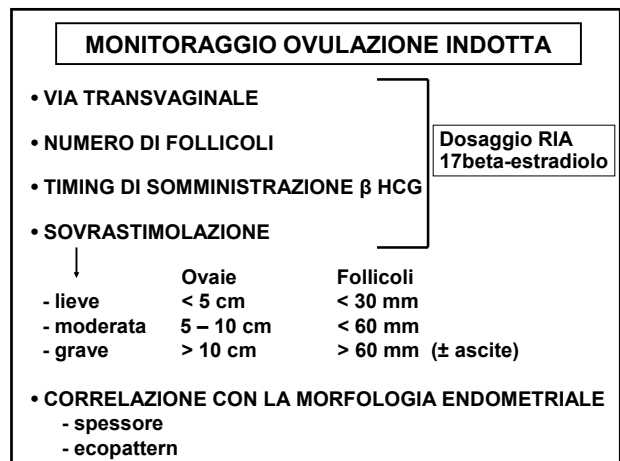
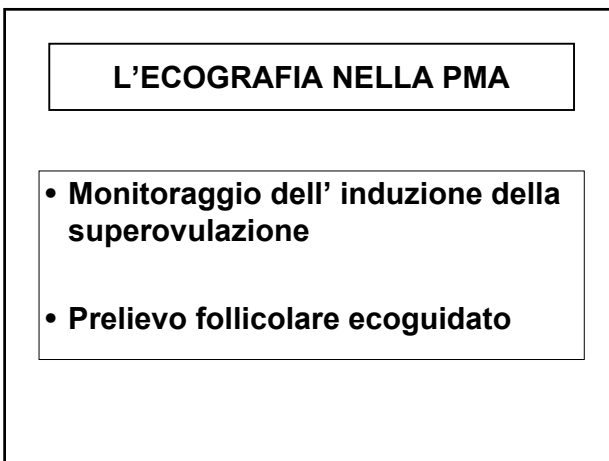
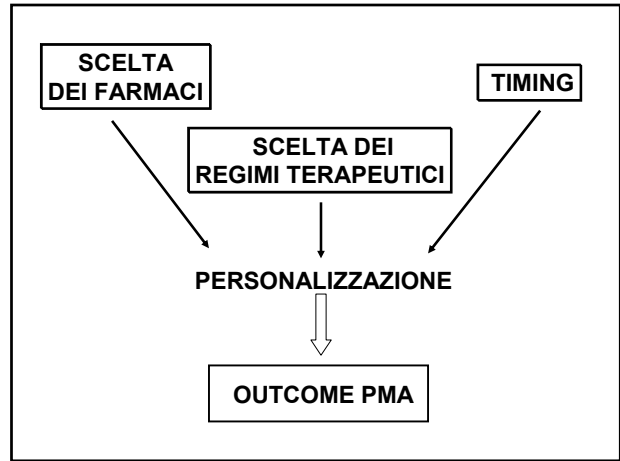
PROTOCOLLO DI INDUZIONE DELLA OVULAZIONE

- **SCELTA DEI FARMACI**
 - Prevenzione luteinizzazione precoce
 - Induzione sviluppo follicolare multiplo
 - Induzione maturazione ovocitaria e scoppio follicolare
 - Supporto fase luteale
- **SCELTA DEI REGIMI TERAPEUTICI**
- **TIMING**

PERSONALIZZAZIONE







MONITORAGGIO OVULAZIONE INDOTTA



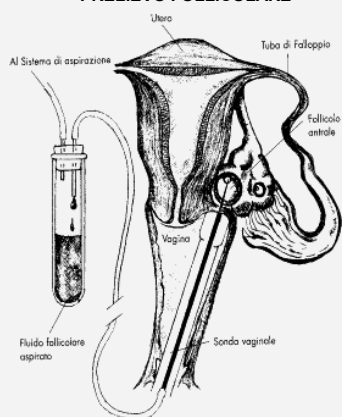
PRELIEVO OVOCITARIO (PICK UP)

IL prelievo del liquido follicolare dall'ovaio si esegue per via transvaginale con l'impiego di un sottile ago ecoguidato

VANTAGGI DELLA TECNICA

- Non necessita dell'anestesia generale
- Ridotto tempo operativo
- Rischi minori
- Maggiore accettabilità
- Basso costo

PRELIEVO FOLLICOLARE



PMA LE TECNICHE

TECNICHE DI FECONDAZIONE INTRACORPOREA

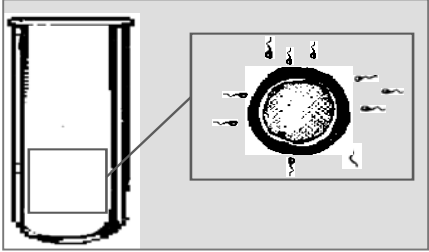
- IUI
- IPI
- ICI
- GIFT

TECNICHE DI FECONDAZIONE EXTRACORPOREA

- FIVET
- ICSI
- PESA
- MESA
- TESE

FIVET
Fecondazione In Vitro con Trasferimento embrionario

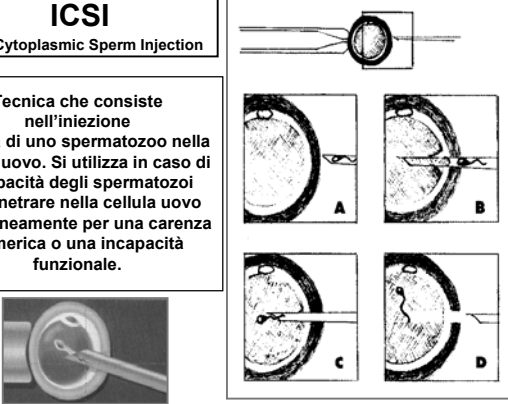
Tecnica che consiste nel mettere a contatto in vitro la cellula uovo con spermatozoi capacitati e successivo trasferimento in utero dell'embrione ottenuto



The diagram illustrates the FIVET process. On the left, a test tube is shown with a small inset box. An arrow points from this inset to a larger, detailed diagram on the right. This detailed diagram shows an egg cell surrounded by several sperm cells, representing the in vitro fertilization step. Below this, a smaller diagram shows a pipette or needle being used to transfer an embryo into a uterus.

ICSI
Intra Cytoplasmic Sperm Injection

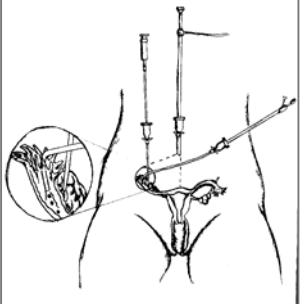
Tecnica che consiste nell'iniezione diretta di uno spermatozoo nella cellula uovo. Si utilizza in caso di incapacità degli spermatozoi di penetrare nella cellula uovo spontaneamente per una carenza numerica o una incapacità funzionale.



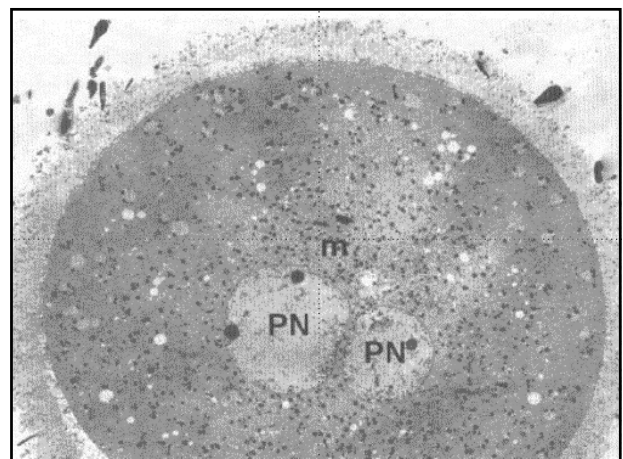
The diagram illustrates the ICSI process. At the top, a sperm cell is shown being drawn into a fine needle. Below this, four panels labeled A, B, C, and D show the step-by-step process of injecting the sperm into the egg cell. Panel A shows the needle approaching the egg. Panel B shows the needle penetrating the egg's outer layer. Panel C shows the sperm being injected into the cytoplasm. Panel D shows the needle being withdrawn. To the left of these panels, a photograph shows a close-up of a pipette being used to transfer an embryo into a uterus.

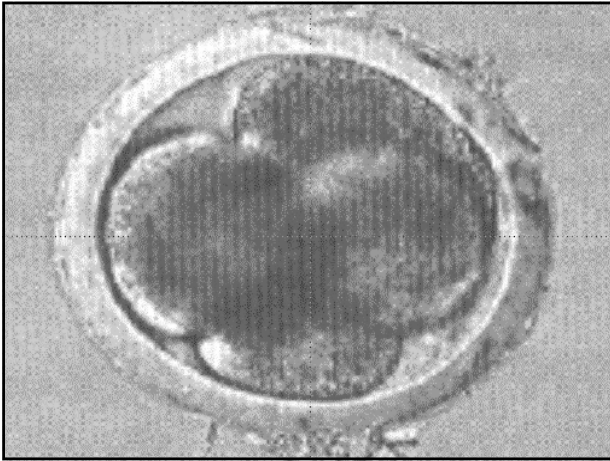
GIFT
Gamete Intra Fallopian Transfer

Inserimento di gameti (cellule uovo e spermatozoi) o di embrioni nelle tube mediante una laparoscopia in anestesia generale. I presupposti sono la funzionalità ed integrità anatomica delle tube (tecnica oggi quasi in disuso).



The diagram illustrates the GIFT procedure. It shows a female torso with the reproductive system highlighted. A laparoscopic instrument is shown being used to access the fallopian tube. An inset shows a close-up of the fallopian tube with a pipette being used to inject gametes or embryos.





PMA I RISULTATI

- NON SONO DISPONIBILI DATI EPIDEMIOLOGICI UNIVOCI SUI RISULTATI DELLE TECNICHE DI PMA
- SI FA RIFERIMENTO AI REGISTRI NAZIONALI CHE SI SONO COSTITUITI IN VARI PAESI MA CHE HANNO IL DIFETTO DI NON RIFERIRSI A GRUPPI DI PAZIENTI OMOGENEI
- RIFERENDOCI AI DATI MONDIALI PUBBLICATI NEL '95 AL 15° CONGRESSO MONDIALE DI FERTILITA' E STERILITA' DI MONTPELLIER DEI 10 STATI CON CASISTICA PIU' AMPIA, LA PREGNANCY RATE VARIA DALL'11% AL 29% CON UNA MEDIA DI CIRCA IL 25%