

“ *primum non nocere* ”

Ippocrates

POLIPi DEL COLON, DIAGNOSI E TERAPIA

Relatore
CH. MO Prof.
Angelo PEZZULLO

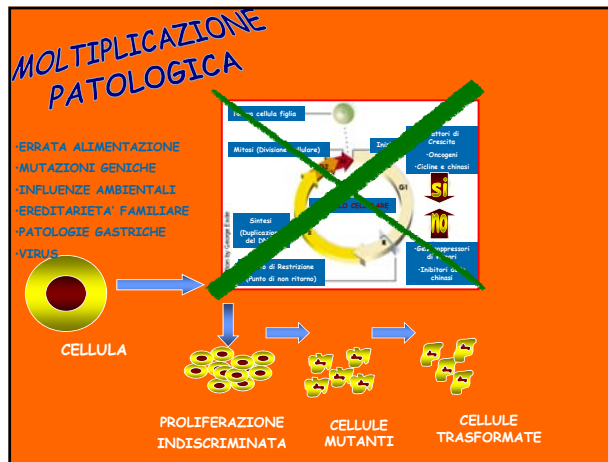
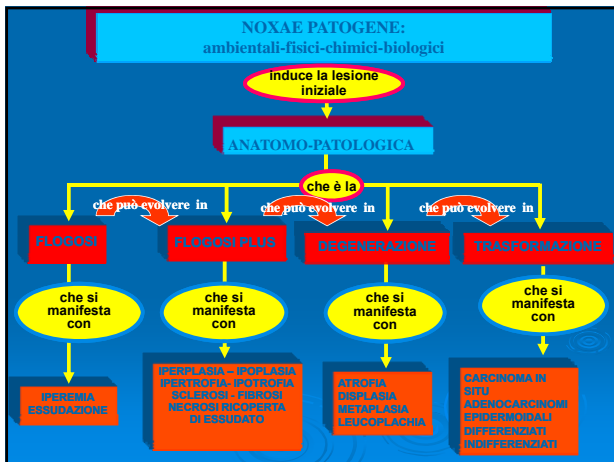
Candidata
Matr. 24/39622
Emmanouella CHRONAKI

CANCRO DEL COLON RETTO (CCR)



FATTORI DI RISCHIO PER CCR

- rapporto età-incidenza del cancro coloretale
- familiarità (circa 1/4 dei pazienti)
- storia di precedente operazione di carcinoma colon-retto
- *polipi del colon*
- *patologie infiammatorie intestinali*
- poliposi adenomatosa
- *mutazioni di alcuni geni tra i quali APC, p53, DCC, K-ras, MSH-2, MLH 1, PMS 1; ed infine ma non meno importante*
- alimentazione tipicamente “da paesi industrializzati” e cioè ricca di grassi, povera di fibre vegetali e carente di vitamine

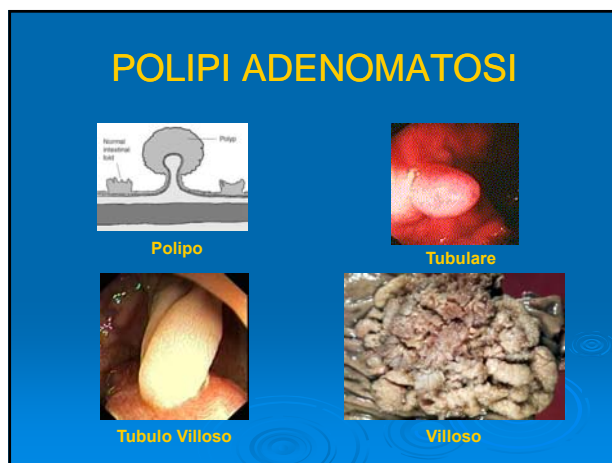
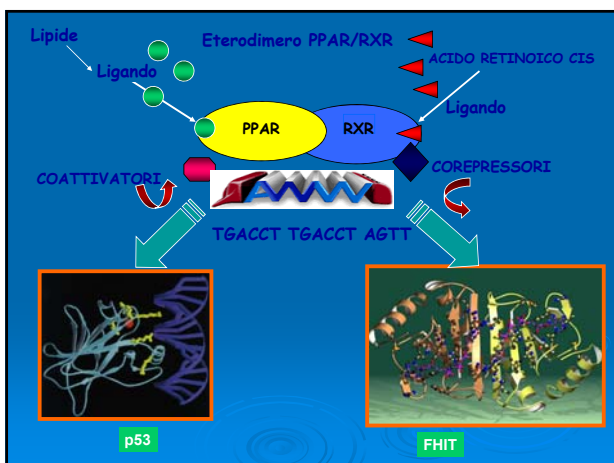
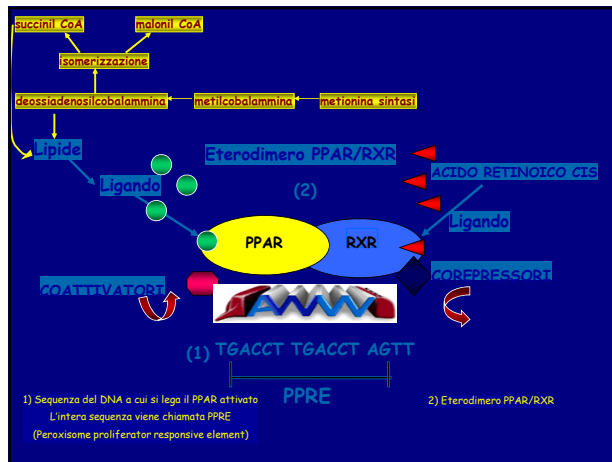
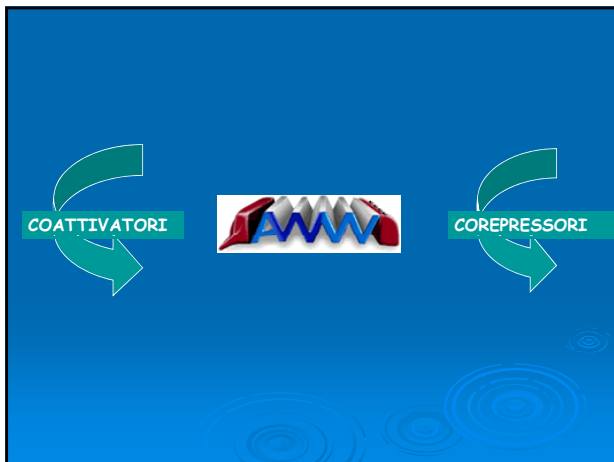


RECETTORI NUCLEARI

Nome : Peroxisome Proliferator-Activated Receptors (PPARs)

Definizione : Sono recettori nucleari

Funzione : Regolano l'espressione dei specifici geni.



CLINICA DEI POLIPI COLON-RETTALI

- ASINTOMATICO (90%)
- SINTOMATICO (1%):
 - ✓ Sanguinamento
 - ✓ Anemia ipocromica
 - ✓ Diarrea
 - ✓ Alterazioni del calibro fecale
 - ✓ Dolore addominale
 - ✓ Incontinenza e tenesmo
 - ✓ Sindrome da delezione idro-elettrolitica
 - ✓ Invaginazione ,prolasso

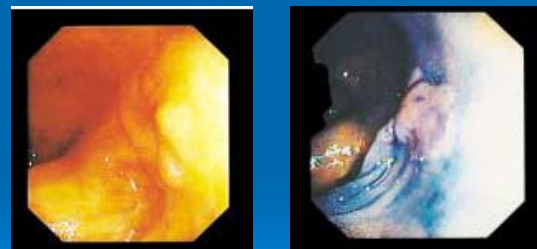
POLIPO PROLASSATO



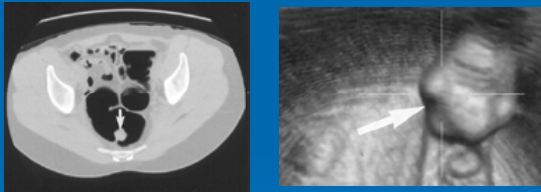
ESAMI DIAGNOSTICI PAN-COLONSCOPIA



CROMOSCOPIA



COLONSCOPIA VIRTUALE

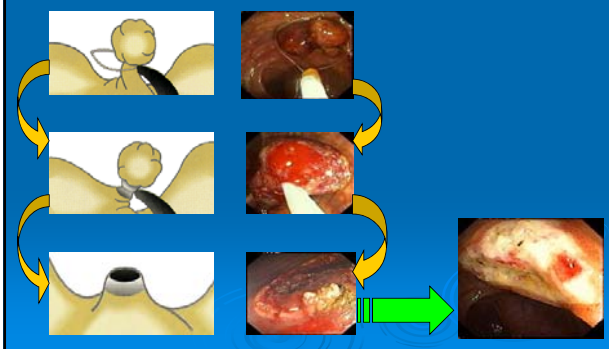


TERAPIA DEI POLIPI DEL COLON

Le variabili da analizzare per la scelta del trattamento del polipo singolo sono:

- *Natura del polipo*
- *Presenza di focolai di carcinoma in situ o invasivo*
- *Limite d'invasione*
- *Accessibilità endoscopica*
- *Età*
- *Condizioni generali del paziente*

POLIPECTOMIA "EN BLOC"



TECNICHE ALTERNATIVE

Piccoli polipi 2-5mm

- Hot Biopsy
- Cold Cut polypectomy

Polipi dal grosso peduncolo

- Iniezione sottomucosa
- Posizionamento di endoclip
- Posizionamento di endoloop

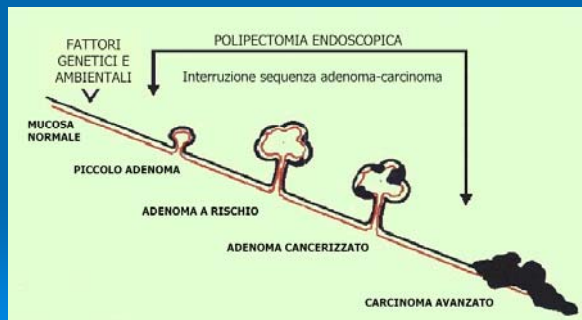
Grossi polipi Sessili (d. >2-3cm)

- Piecemeal Polypectomy
- Tecniche di Mucosectomia
 - ✓ Saline Injection Polypectomy
 - ✓ Iniezione-incisione-resezione assistita con ansa
 - ✓ Cap-Fitted" Polypectomy

Polipi Sessili giganti (d. >3cm)

- Argon Plasma Coagulator

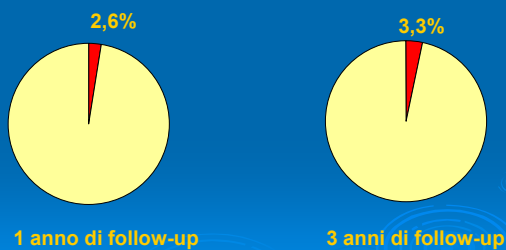
STORIA NATURALE CCR: EFFETTO DELLA POLIPECTOMIA ENDOSCOPICA



NATIONAL POLYP STUDY: RIDUZIONE NELL'INCIDENZA DEL CCR

Popolazione di riferimento	Riduzione incidenza
Mayo Clinic	90
St. Mark's	88
SEER	76

RECIDIVA DI ADENOMA O CANCRO DOPO POLIPECTOMIA



Winawer S.J. *et al*, *NEJM* 1993

PREVENZIONE CCR

- CHEMIOPREVENZIONE (NSAID)
 - APPROCCIO DIETETICO
 - SCREENING:
 - Ricerca annuale di sangue occulto nelle feci (FOBT)
 - Sigmoidoscopia ogni 5 anni
 - FOBT annuale più sigmoidoscopia ogni 5 anni
 - Colonscopia ogni 10 anni
 - Clisma opaco a doppio contrasto ogni 5-10 anni.
- (linee guida AHCPR)*

SENSIBILIZZAZIONE



COURTESY: MD. OQUIL/PHOTOS

PREVENIRE E' MEGLIO CHE CURARE

CNN.com