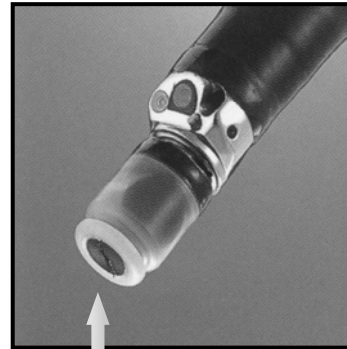


L'ECOENDOSCOPIA

Che cos'è l'ecoendoscopia

- * Un ecografo miniaturizzato incorporato nella punta di un endoscopio per la localizzazione, la visualizzazione e il trattamento di lesioni del tubo digerente o degli organi circostanti.

L'ecoendoscopia permette di utilizzare le potenzialità diagnostiche degli ultrasuoni per esaminare distretti o strutture precluse in tutto o in parte all'ecografia transcutanea. L'accoppiamento all'endoscopia consente di portare la sonda in stretta prossimità delle strutture da esplorare e di aumentare notevolmente il potere di risoluzione

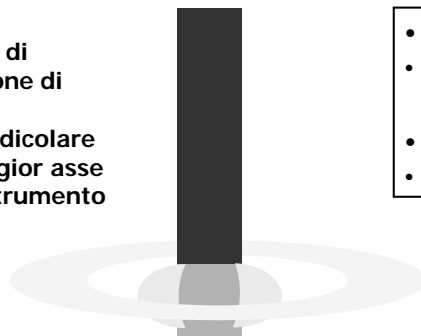


Sonda

MODALITA' DI SCANSIONE

Radiale

Angolo di scansione di 360° perpendicolare al maggior asse dello strumento

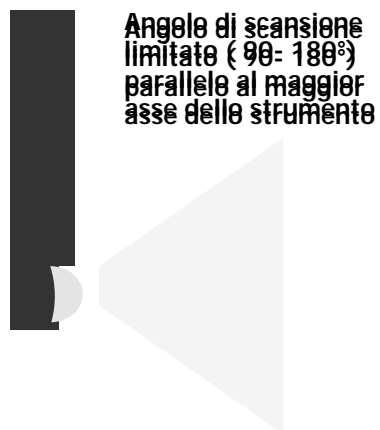


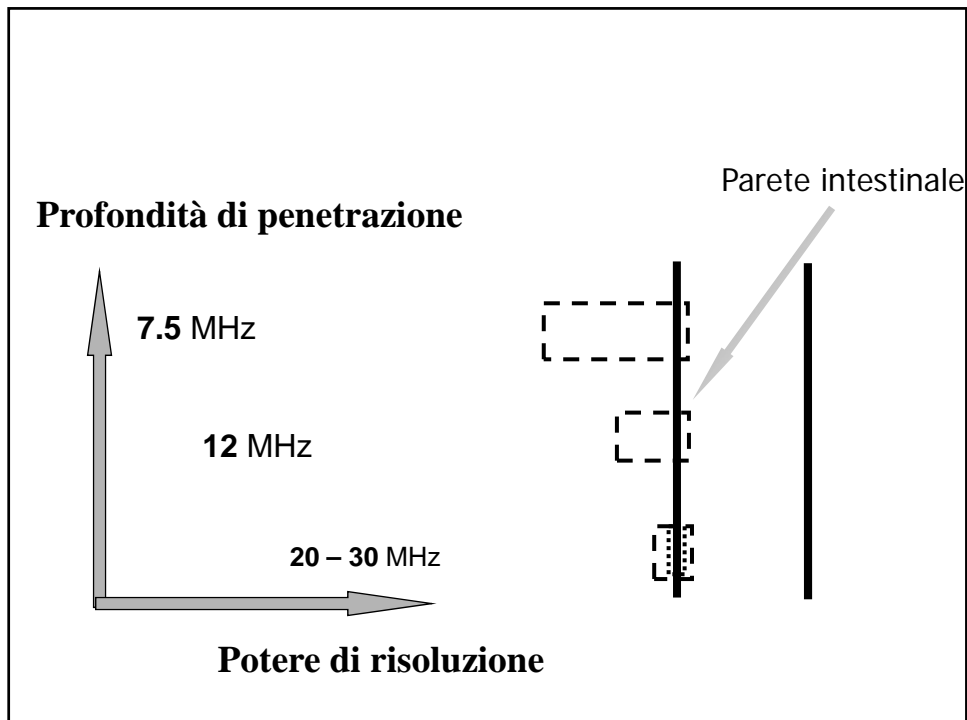
- Orientamento più agevole
- Migliore studio di insieme
- Doppler non disponibile
- Non possibilità di FNA

MODALITA' DI SCANSIONE

Longitudinale

- Orientamento più complesso
- Necessità di ruotare lo strumento per esplorare la circonferenza del lume
- Funzione doppler
- Possibilità di FNA





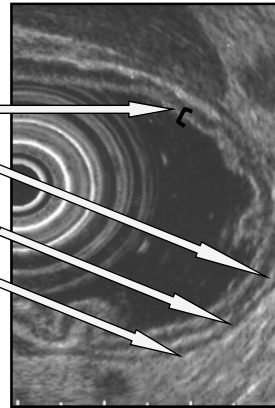
Ecoendoscopia

L'ecoendoscopia permette la visione dettagliata dei cinque strati parietali del tratto gastroenterico e delle strutture adiacenti con un raggio di definizione di circa 10 cm

La parete intestinale: rappresentazione ecografica a 5 strati (7.5 MHz) e relativa corrispondenza anatomica



- 1 e 2 = mucosa
3 = sottomucosa
4 = muscolare pr.
5 = sierosa



GLI STRUMENTI A SCANSIONE SAGITTALE



- Ottima visibilità dell'ago durante l'effettuazione di FNA
- Dotazione di power doppler e color doppler

TRASDUTTORE ELETTRONICO