

**Psicologia Clinica**  
**Docente: Prof. Silvana Galderisi**  
**Dipartimento di Psichiatria SUN**  
**[sgalderi@tin.it](mailto:sgalderi@tin.it)**

# **Psicologia Clinica**

## **Testi consigliati**

- **Neil & Carlson: Psicologia – La scienza del comportamento – Piccin Editore 2008**
- **Anfossi, Verlato e Zucconi: Guarire o Curare? Edizioni La Meridiana 2008**
- **Borella: La comunicazione Medico-Sanitaria – FrancoAngeli 2004**

# Psicologia Clinica

- ★ **La personalità**
- ★ **Il valore della comunicazione medico-paziente come strumento terapeutico, preventivo e di educazione medico-sanitaria**
- ★ **La comunicazione verbale e non verbale nei contesti della medicina**
- ★ **Le abilità di comunicazione in ambito sanitario: competenza, empatia, controllo e fiducia**
- ★ **La comunicazione con i familiari del paziente**
- ★ **La comunicazione nelle situazioni di crisi. La comunicazione sanitaria con i pazienti multiculturali**

# La Personalità

Il principale compito dell'uomo nella vita è di nascere e diventare ciò che è in potenza.

Il più importante prodotto di questo sforzo è la sua personalità (E. Fromm)

## Storia della Personalità

Ippocrate (460-377 a.c.) descrisse quattro temperamenti come differenti “umori” o liquidi biologici

- sangue = sanguigni - allegri e passionali
- bile gialla = collerici - irascibili e irritabili
- bile nera = melancolici - pessimisti e tetri
- flemma = flemmatici - indolenti e calmi

Galeno (129-216 d.c.) adottò il metodo di Ippocrate, che rimase in uso per tutto il Medio Evo

Kant riportò questa descrizione nel suo libro *Anthropologie* (1798).

Ancora oggi si usano questi termini, seppur senza alcun fondamento scientifico



## La Personalità

Cicerone definì la personalità come l'aspetto e la dignità di un essere umano, ma anche, quella parte che si recita nella vita.

Non a caso "Persona" era la maschera indossata dagli attori.



## Personalità

**Etimologia dal latino *persona* = maschera**

**Nel teatro latino, la “persona” non serviva a mascherare un personaggio per ingannare gli altri, piuttosto era utilizzata per “tipizzare” un certo personaggio in modo caratteristico ed univoco**

## Personalità

È difficile definire in modo univoco cosa sia la “personalità”

La PERSONALITA' è il risultato dell'interazione tra elementi biologicamente determinati, fattori ambientali ed esperienze individuali.

Le persone differiscono tra loro in un modo relativamente coerente nel tempo ed in differenti contesti

## **La personalità**

**Lo “stile generale” con cui un individuo interagisce con il mondo**

**Un insieme caratteristico di pensieri, sentimenti e comportamenti”**

**Una modalità duratura di percepire, rapportarsi o pensare a sé stessi o all’ambiente” (DSM-IV, 2000)**

**L'insieme delle caratteristiche psichiche e delle modalità comportamentali che definiscono il nucleo delle differenze individuali nei diversi contesti in cui la condotta umana si sviluppa.**

## **La Personalità**

**La personalità è la più o meno stabile e durevole organizzazione del carattere, del temperamento, dell'intelletto e del fisico di una persona: organizzazione che determina il suo adattamento totale all'ambiente (Eysenck, 1916-1997)**

# **Psicologia della personalità**

## **Alcuni modelli di riferimento**

- Teorie psicoanalitiche (Freud)**
- Teorie dei “tipi” di personalità (Jung)**
- Teorie dei “tratti” di personalità (Allport, Cattell, Eysenk)**
- Teorie comportamentali (Skinner)**
- Teorie cognitive (Bandura)**
- Teorie PsicoBiologiche**

## **Teorie psicodinamiche e psicoanalitiche (Freud, Adler, Fromm, Sullivan, Laing)**

**La personalità è caratterizzata dal concetto di integrazione.**

**Enfasi sui fattori dello sviluppo, supponendo che la personalità adulta evolve nel tempo a seconda dei modi con i quali si sviluppa l'integrazione di specifici fattori.**

**Sono importanti gli aspetti motivazionali.**

## **Teorie tipologiche**

**Ogni individuo è una rappresentazione di un particolare equilibrio di elementi di base**

**Ippocrate: collerico, sanguigno, malinconico, flemmatico**

**Sheldon: la conformazione del corpo è intimamente correlata allo sviluppo della personalità**

## **Personalità: tipi e tratti**

**Molti studiosi rifiutano l'idea di categorie discrete di personalità e propendono per l'individuazione di tratti (dimensioni lungo le quali le persone possono differire), anziché di tipi (categorie discrete).**

## **Tratti di personalità**

- **Dimensioni di base della personalità**
- **Pattern percettivi, di pensiero e di relazione**
- **Aspetti rilevanti della personalità che vengono mostrati in un'ampia gamma di contesti sociali e personali importanti**
- **Costrutti psicologici che indicano una tendenza abituale o una “disposizione” a mostrare un certo tipo di condotta (variabili disposizionali) costante in diverse situazioni**

# Assunzioni teoriche del modello

## Tratti di personalità:

- sono relativamente stabili nel tempo
- differiscono da individuo ad individuo
- influenzano il comportamento
- quando sono rigidi, maladattativi e causano compromissioni funzionali significative o un disagio soggettivo, configurano un *disturbo di personalità*

## **Teorie dei tratti**

**La personalità è un compendio di tratti o modi caratteristici di comportarsi, pensare, reagire, etc.**

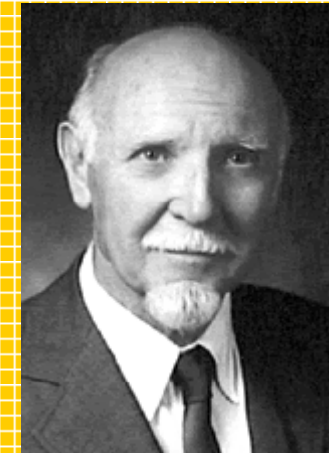
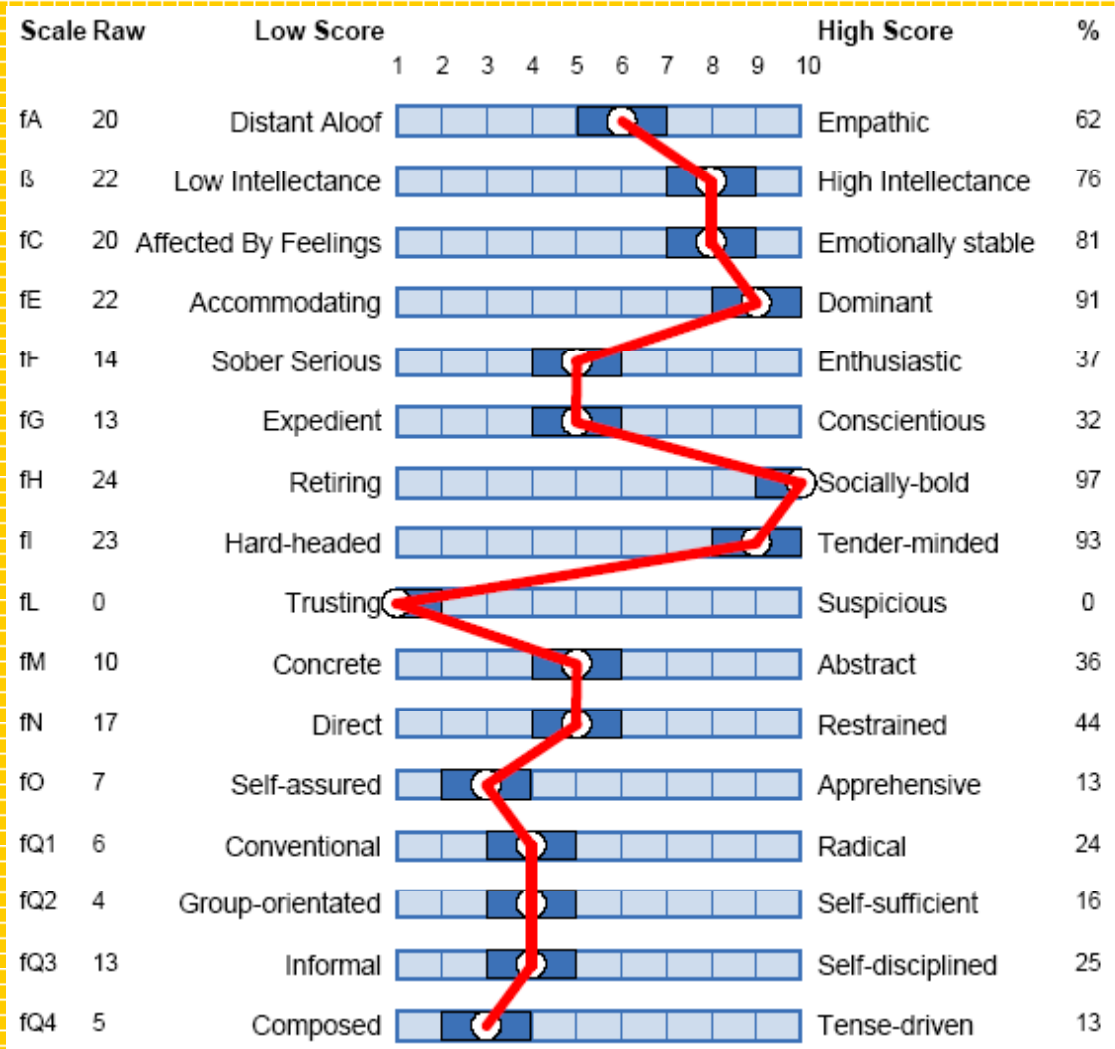
**Cattel: tratti originari che esistono in quantità relativa in ogni individuo e rappresentano la struttura reale che influenza la personalità di base.**

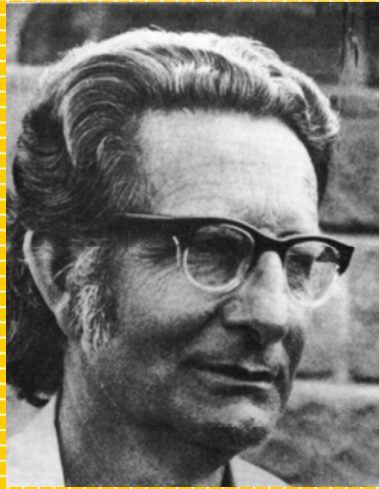
**L'obiettivo di una teoria di personalità è di avere la matrice dei tratti individuali così da poter fare una previsione sul comportamento.**

## Studio dei “tratti” di personalità

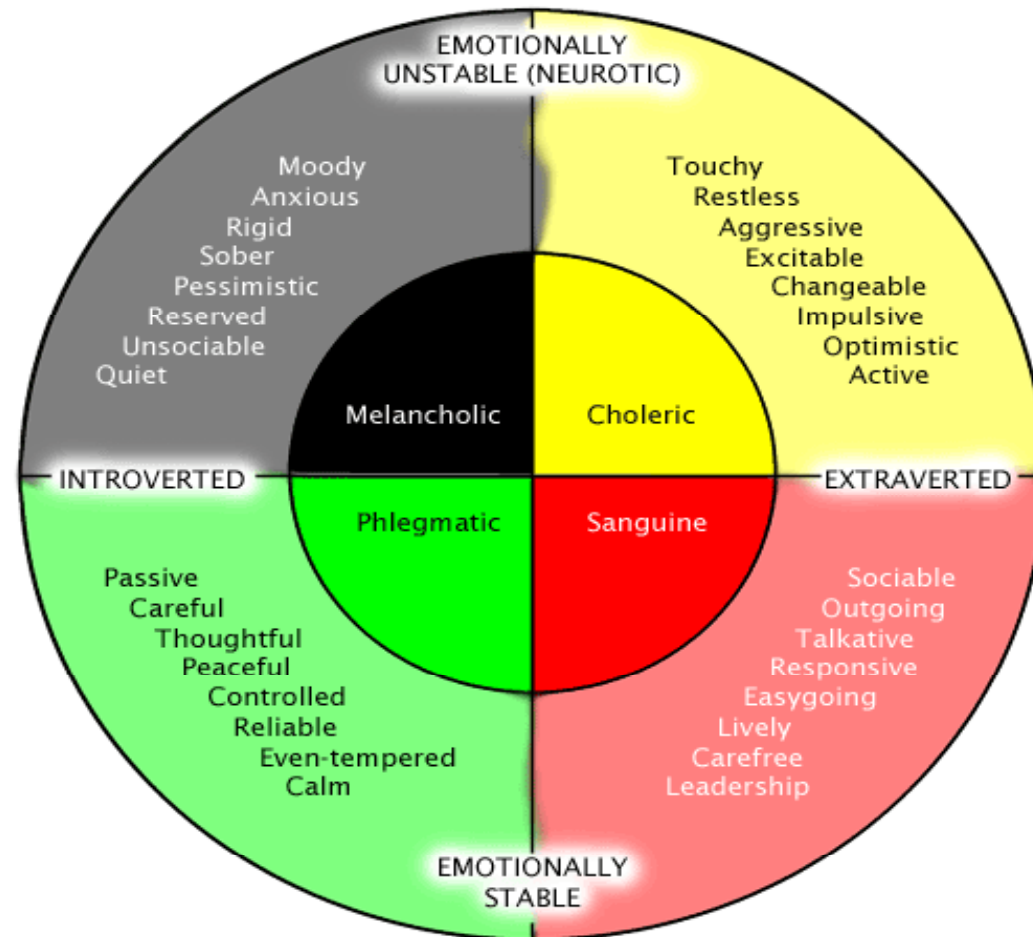
- Eysenck, Cattell, Goldberg, Guilford e Comrey hanno utilizzato l'analisi fattoriale per studiare i tratti rilevati da varie fonti (auto-valutazioni, etero-valutazioni e osservazioni comportamentali)
- I fattori sono interpretati come strutture descrittive, cioè un insieme di “aspetti fenotipici”

## Cattell (1905-1998) : modello a 16 fattori dei tratti





# Eysenck (1916-1997) : modello a 2 fattori



Eysenck, H.J and Eysenck, M.W. *Personality and Individual Differences*. Plenum Publishing, 1958.

## La teoria dei big five

McCrae e Costa, applicando l'analisi fattoriale allo studio della personalità e rifacendosi alla teoria della sedimentazione linguistica di Cattell (lingua parlata come serbatoio di descrittori della personalità), identificarono 5 tratti personali:

### Energia

Grado di attivazione, fiducia ed entusiasmo nelle condotte che si adottano

### Amicalità

Quantità e qualità delle relazioni interpersonali positive, orientate al prendersi cura ed ad accogliere l'altro

### Coscienziosità

Precisione, affidabilità, accuratezza metodologica che l'individuo è orientato ad offrire attraverso la sua condotta, volontà di avere successo e la perseveranza

### Stabilità emotiva

Grado di resistenza a stress di tipo emotivo, quali l'ansietà, l'instabilità, l'irritabilità

### Apertura mentale

Disposizione a ricercare stimoli culturali e di pensiero esterni al proprio contesto, ricerca di un contatto con un orientamento di valori diverso da quello di riferimento.

## Teorie comportamentali

- Considerano la personalità come l'effetto degli stimoli esterni sul comportamento
- Pongono al centro della personalità l'interazione tra individuo e ambiente
- I "tratti" di personalità sono considerati componenti genetiche o comunque fortemente determinate in senso biologico, sulle quali agisce l'esperienza

**Skinner: modello di "contingenza a tre termini": Stimolo ⇒ Risposta ⇒ Conseguenze (rinforzo)**

**Esempio: un bambino piange perché il suo pianto in passato ha attratto l'attenzione dell'adulto (*rinforzo da condizionamento operante*)**

## **Comportamentismo**

**Si basa sull'estensione della teoria dell'apprendimento allo studio della personalità**

## Approccio comportamentista

Associa le differenze individuali agli apprendimenti condizionati e rinforzati dal soggetto durante il suo percorso di vita.

Sottolinea l'importanza dello stimolo nella strutturazione della risposta personale, dando meno importanza al vissuto che l'individuo associa a questo stimolo.

## **Teorie cognitive**

**Il cognitivismo spiega il comportamento come l'effetto dei pensieri, dei giudizi e delle aspettative sul mondo esterno e sulle altre persone: “ciò che pensiamo di una certa situazione modifica il nostro comportamento in quella situazione”**

# Personalità



## Temperamento

Geneticamente determinato, si manifesta precocemente

## Carattere

Acquisito attraverso l'apprendimento, è l'insieme delle differenze individuali nel concetto di sé, negli obiettivi e valori che l'individuo sviluppa nel corso della vita

**Individui con lo stesso temperamento possono differire molto come risultato di differenze nello sviluppo del carattere (Fossati et al, 2007)**

# The Temperament and Character Inventory

## Robert Cloninger

- ❖ Cloninger ha sviluppato un modello psicobiologico della personalità che tiene conto delle possibili variazioni normali e patologiche sia del temperamento che del carattere.
- ❖ Il Temperament and Character Inventory (TCI) è un questionario autosomministrato costruito per valutare 7 dimensioni di base della personalità.
- ❖ Esso è attualmente largamente utilizzato nell'ambito della ricerca genetica, di brain imaging, cognitivo-comportamentale, nonché nella ricerca sulla vulnerabilità per i disturbi psichiatrici

## TCI

**Metodo per la descrizione clinica e la classificazione delle caratteristiche di personalità, basato su una teoria biopsicosociale della personalità (Cloninger, 1987; 1994).**

**Le tre dimensioni originali (ricerca della novità, evitamento del danno e dipendenza dalla ricompensa) e la persistenza (perseveranza nonostante la fatica) sono state considerate *tratti temperamentali*. Le loro combinazioni permettono di configurare i diversi Disturbi di Personalità secondo il DSM IV.**

**Le tre dimensioni (autodirettività, cooperatività e trascendenza) legate allo sviluppo della personalità sono considerati *tratti caratteriali*.**

# The temperament and Character Inventory

## Robert Cloninger

- Ricerca della novità
  - Evitamento del pericolo
  - Dipendenza dalla ricompensa
  - Persistenza
- Temperamento**
- Autodirettività
  - Cooperatività
  - Autotrascendenza
- Carattere**

# The temperament and Character Inventory

## Robert Cloninger

- Autodirettività
  - Responsabilità vs. Colpevolizzazione degli altri
  - Proposizionalità vs. Mancanza di scopi
  - Ricchezza di risorse
  - Accettazione di sè vs. lotta con sè

I tratti caratteriali del TCI distinguono gli individui senza disturbi di personalità da quelli con disturbi di personalità.

L'autodirettività correla con le scale dei disturbi di personalità: una bassa autodirettività è predittore di tutti i disturbi di personalità (Laidlaw, 2005)

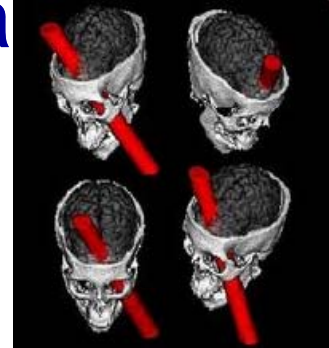
Bassa autodirettività ed alto evitamento del danno (novelty seeking) si assocerebbero alla presenza di depressione in pazienti psichiatrici e a sintomi di ansia o di depressione nella popolazione generale (Richter et al., 2002, 2003)

Secondo alcuni autori, l'individuo con bassa autodirettività tenderebbe ad essere immaturo, poco integrato, irresponsabile, mancante di principi di organizzazione interna.

Questa condizione porterebbe ad una disfunzionalità nell'elaborazione delle informazioni in senso depressogeno (Richter, 2002)

- Studi preliminari di imaging cerebrale evidenziano correlazioni tra l'autodirettività e l'attività della corteccia prefrontale mediale durante lo svolgimento di compiti esecutivi (Gusnard, Ollinger et al. 2004)

## Psicobiologia della personalità



Da sempre l'uomo ha cercato di localizzare alcuni aspetti della personalità in specifiche regioni cerebrali (frenologia)

Lo strano caso di Phineas Gage (1848)

## Psicobiologia della personalità

Dagli anni '90, è stato possibile studiare l'attività del cervello in vivo con migliore risoluzione spaziotemporale e con minore invasività: le tecniche di neuroimaging (PET ed fMRI) sono state applicate anche allo studio della personalità

Studi sulla “reattività” o l'elaborazione cognitiva e/o emotiva in soggetti sani con vari profili di personalità e studi sui disturbi di personalità

Al momento si tratta di dati non conclusivi

## DISTURBO DI PERSONALITA'

Variante dei tratti di personalità (rigidi, inflessibili e maladattativi), che va oltre i limiti che si osservano nella maggior parte delle persone con significativa compromissione dello status sociale o lavorativo e malessere soggettivo.

### Caratteristiche

- precoce
- duraturo
- non suscettibile di sostanziali modificazioni
- menomazione socio-lavorativa
- scarsa/assente capacità di risposta alle richieste del mondo est.
- mancanza di empatia/sintonia nelle relazioni interpersonali

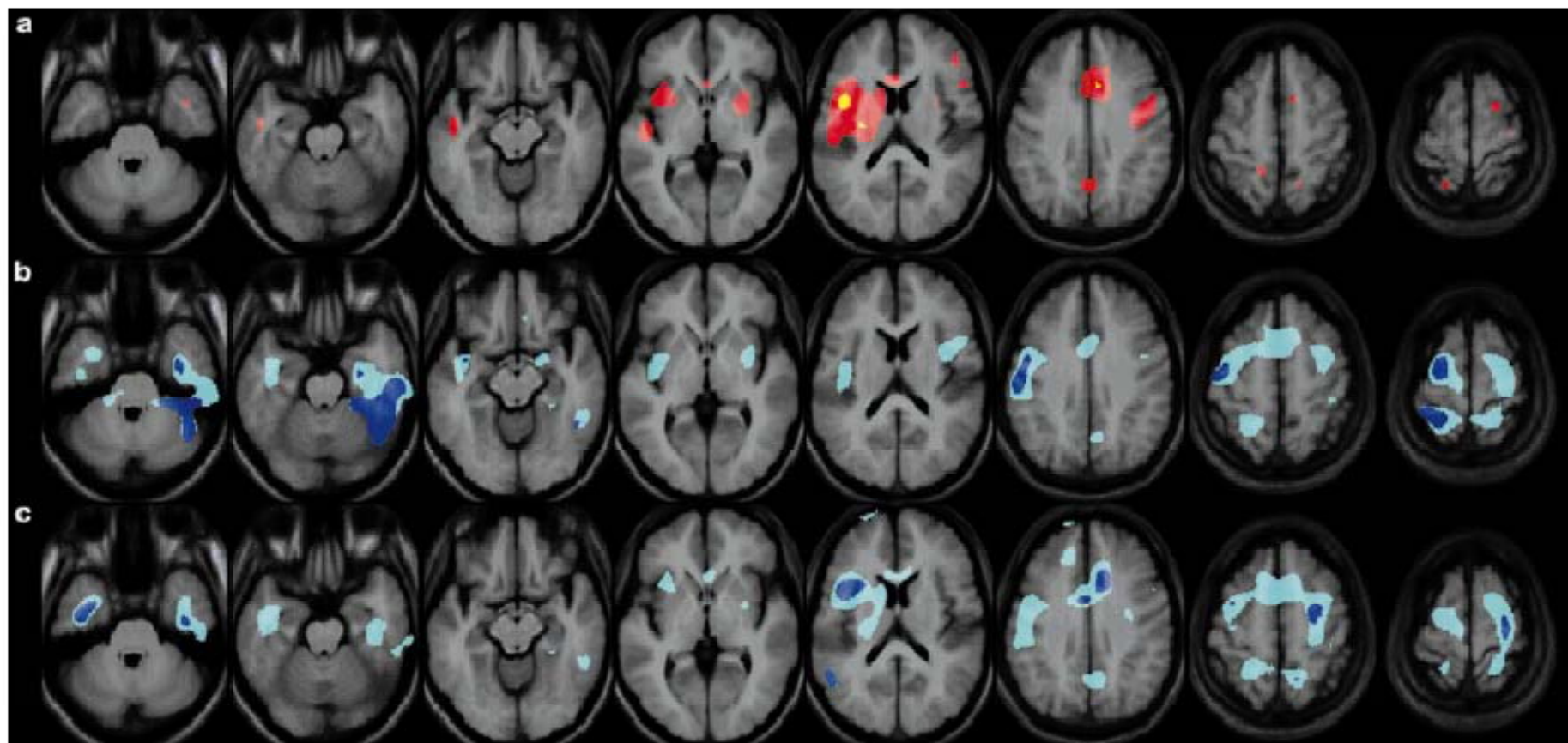
### Epidemiologia

- Prevalenza 5-15 %
- Età: adulta
- Ambiente: socialmente disadattato

# Correlation between Human Personality and Neural Activity in Cerebral Cortex

Sugiura et al

NeuroImage 11, 541-546 (2000)



**FIG. 1.** Cortical regions showing the rCBF significantly correlated with the personality scores NS, HA, and RD (a, b, and c, respectively), superimposed on the mean normalized MRIs of all subjects. Positive correlation is shown with red ( $P < 0.05$ ) and yellow ( $P < 0.005$ ) and negative correlation is shown with cyan ( $P < 0.05$ ) and blue ( $P < 0.005$ ). Transaxial slices  $-29$ ,  $-21$ ,  $-11$ ,  $0$ ,  $13$ ,  $33$ ,  $49$ , and  $59$  mm above the AC-PC plane are shown for each. Left side of the brain is shown on the right side.

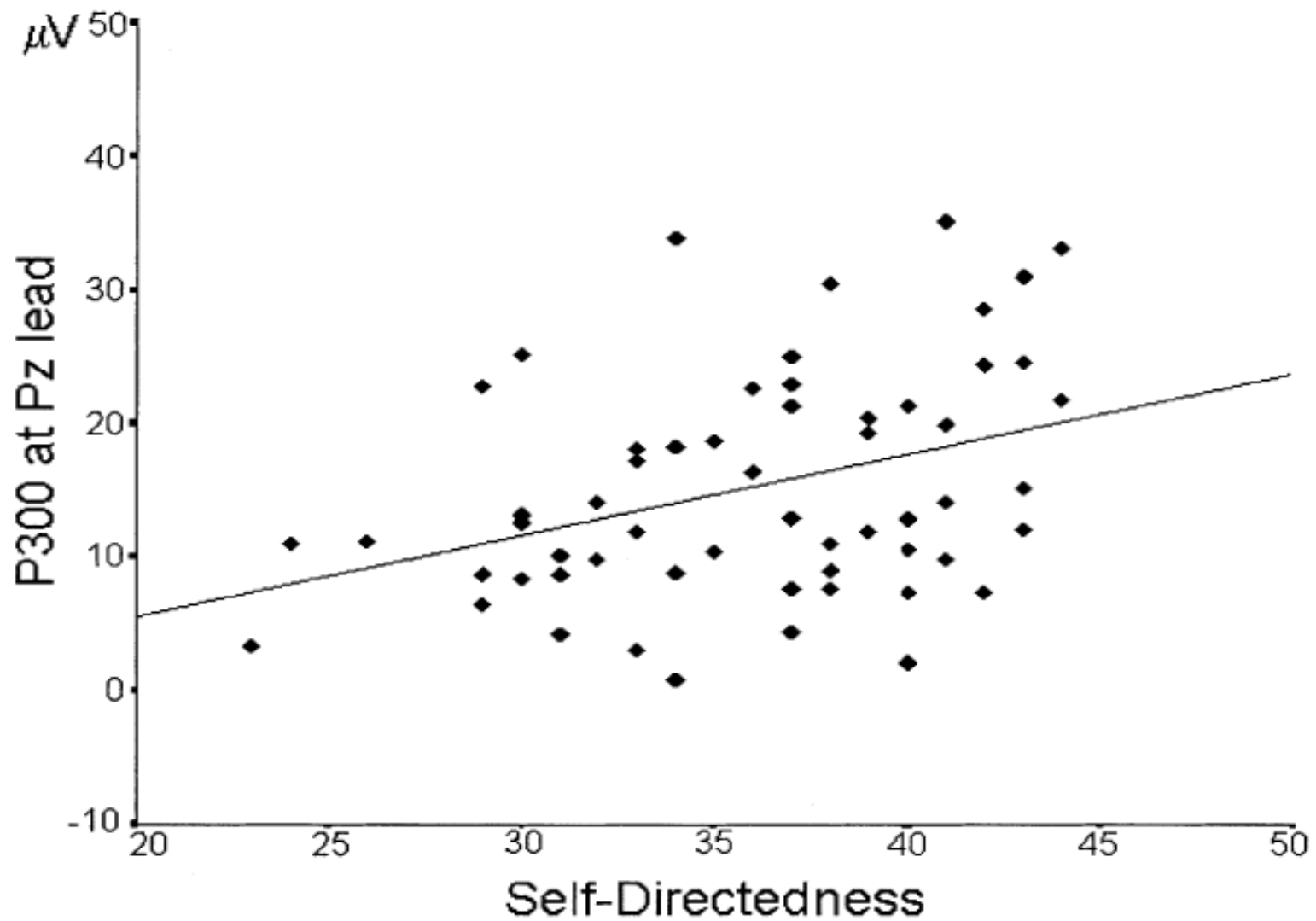
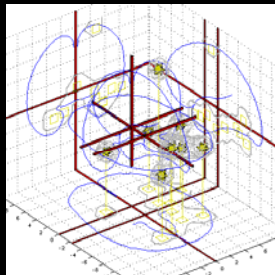


Fig. 1. Scatterplot of the correlation between SD and P300 amplitude at Pz (58 subjects).

# Psicobiologia della personalità



- ⌘ Da sempre l'uomo ha cercato di localizzare alcuni aspetti della personalità in specifiche regioni cerebrali (frenologia)
- ⌘ Lo strano caso di Phineas Gage (1848)
- ⌘ A partire dagli anni '90, è stato possibile studiare l'attività del cervello in vivo, con migliore risoluzione spazio-temporale e con minore invasività: le tecniche di neuroimmagine (PET ed fMRI) sono state applicate anche allo studio della personalità
- ⌘ Studi sulla “reattività” o l'elaborazione cognitiva e/o emotiva in soggetti sani con vari profili di personalità
- ⌘ Studi sui disturbi di personalità (...)
- ⌘ Dati non conclusivi ma promettenti!

Studi di imaging cerebrale hanno evidenziato che le aree cerebrali che vengono attivate dalle emozioni piacevoli e spiacevoli sono caratteristiche del livello di coscienza autoconsapevole.

La corteccia prefrontale mediale permette di distinguere le rappresentazioni dello stato mentale da quelle dello stato fisico, consentendo di formulare una teoria della mente o mentalizzazione (Frith & Frith, 2003)

## Autodirezionalità e psicopatologia

Secondo Cloninger, la correlazione tra Autodirezionalità, Cooperatività e Autotrascendenza, aumenta con l'aumentare del diametro e della coerenza della coscienza

Un iposviluppo dell'Autodirezionalità porterebbe ad ignorare la realtà mediante il pensiero illusorio o distorto, come nei disturbi borderline, narcisistici o psicotici

# Personalità

**Temperamento:** geneticamente determinato, si manifesta precocemente

+

**Carattere:** acquisito attraverso l'apprendimento, è l'insieme delle differenze individuali nel concetto di sè, negli obiettivi e valori che l'individuo sviluppa nel corso della vita

Individui con lo stesso temperamento possono differire molto come risultato di differenze nello sviluppo del carattere (Fossati et al, 2007)

# Temperamento

## caratteristiche fondamentali

- Attività (energia fisica)
- Regolarità (ritmicità/predittibilità)
- Reazione iniziale (approccio/ritiro)
- Adattabilità
- Intensità (energia della risposta positiva o negativa)
- Umore (triste/allegro)
- Distraibilità
- Persistenza (attenzione, sensibilità alle frustrazioni)
- Sensibilità (soglia di risposta)

# The temperament and Character Inventory

## Robert Cloninger

- Ricerca della novità
  - Esploratività vs Rigidità
  - Impulsività vs Riflessività
  - Stravaganza vs. Riservatezza
  - Sregolatezza vs. Irregimentazione

# The temperament and Character Inventory

## Robert Cloninger

- Evitamento del pericolo
  - Ansia anticipatoria e pessimismo vs Ottimismo disinibito
  - Paura dell'incertezza
  - Timidezza, insicurezza per cose sconosciute
  - Affaticabilità e mancanza di energie

# The temperament and Character Inventory

## Robert Cloninger

- Dipendenza dalla ricompensa
  - Sentimentalismo
  - Attaccamento
  - Dipendenza

# The temperament and Character Inventory

## Robert Cloninger

- Persistenza
- Persistenza

# The temperament and Character Inventory

## Robert Cloninger

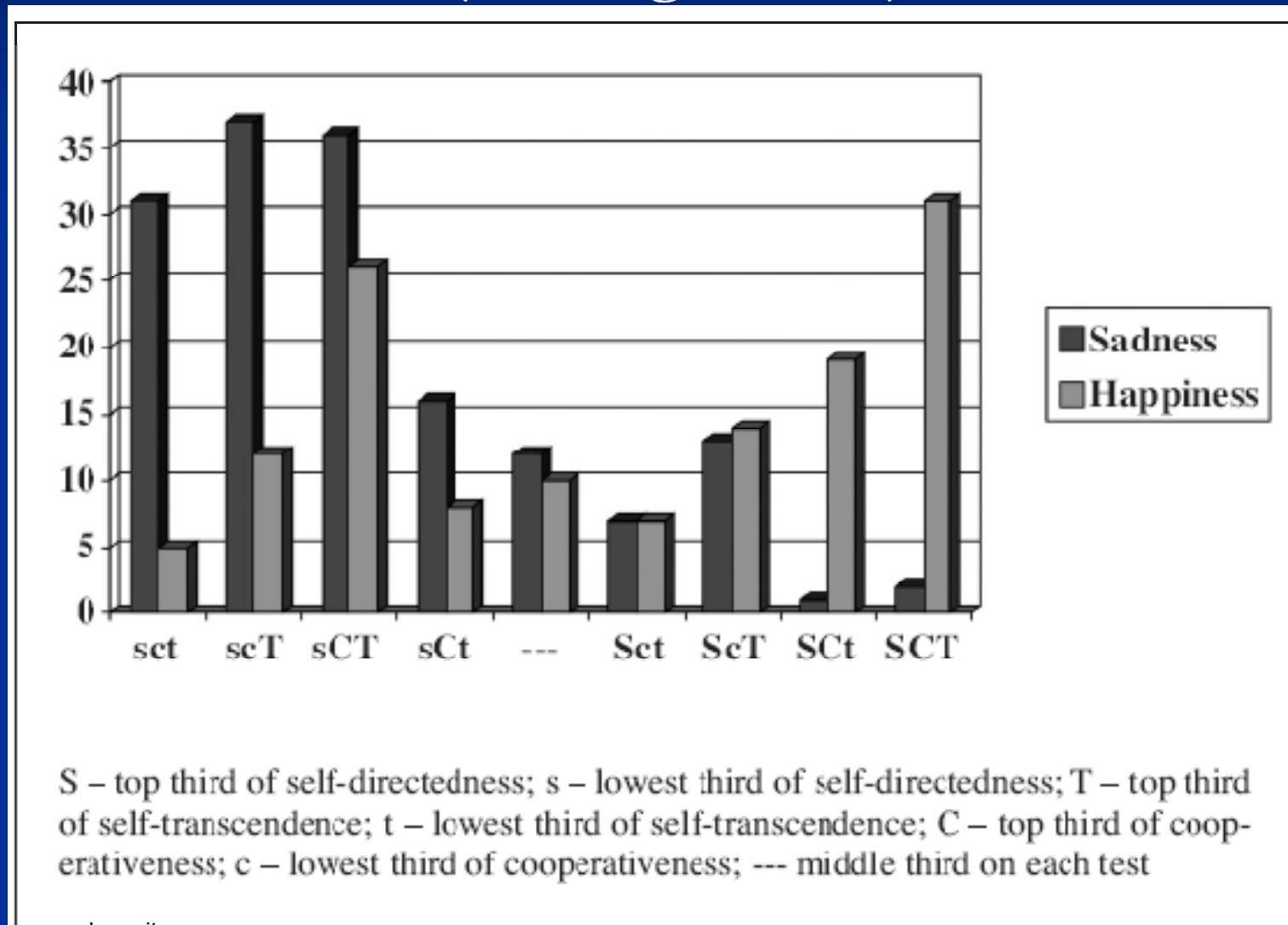
- Cooperatività
  - Accettazione sociale vs. Intolleranza sociale
  - Empatia vs. Disinteresse sociale
  - Utilità vs. Inutilità
  - Compassione vs. Vendicatività
  - Buona coscienza vs. Vantaggio Personale

# The temperament and Character Inventory

## Robert Cloninger

- Autotrascendenza
  - Dimenticanza di sè vs. Esperienza di autoconsapevolezza
  - Identificazione transpersonale vs. Autodifferenziazione
  - Accettazione dello spirituale vs. Materialismo razionale

# Percentuale di individui in cui prevale la felicità o la tristezza in rapporto con le caratteristiche di personalità (Cloninger, 2006)



## **Il Carattere secondo Cloninger**

**Differenze tra gli individui nei loro obiettivi e valori.**

**Ogni dimensione ha una moderata ereditarietà e sarebbe associata con geni candidati multipli (Comings et al., 2000)**

**Gli effetti delle influenze ambientali sarebbero minime in fratelli cresciuti assieme (Gillespie, Cloninger et al., 2003)**

## **La teoria psicosociale di Cloninger**

**Il modello originario prevedeva tre dimensioni temperamentali a cui ne è stata aggiunta una quarta, la persistenza**

**Per tener conto dell'influenza dell'ambiente sulla formazione della personalità, Cloninger incluse tre dimensioni del carattere**

## The Temperament and Character Inventory (R. Cloninger)

Cloninger ha sviluppato un modello psico-biologico della personalità che tiene conto delle possibili variazioni normali e patologiche del temperamento e del carattere.

Il Temperament and Character Inventory (TCI) è un questionario auto-somministrato che valuta 7 dimensioni di base della personalità.

E' utilizzato nell'ambito della ricerca genetica, di brain imaging, cognitivo-comportamentale, nonché nella ricerca sulla vulnerabilità per i disturbi psichiatrici

Il TCI (Temperament Character Inventory) definisce la personalità in base al funzionamento di importanti neurotrasmettitori i quali determinerebbero i comportamenti dominanti e le risposte all'ambiente.