

Sindromi cerebrali 2006

scaricato da www.sunhope.it

Quadri sindromici del SN

- S. comportamentali
- S. da deficit cognitivo
- S. da alterata coscienza
- S. da ipertensione endocranica
- S. piramidale
- S. extrapiramidale
- S. somestetiche
- S. sensoriali
- S. ipotalamiche ed infundibolo tuberiane
- S. chiasmatiche
- S. del tronco encefalico
- S. cerebellari
- S. vestibolare
- S. midollari
- S. della cauda
- S. radicolari, dei plessi e dei nervi periferici
- S. dell' unità motoria
- S. meningea
- S. del SNV

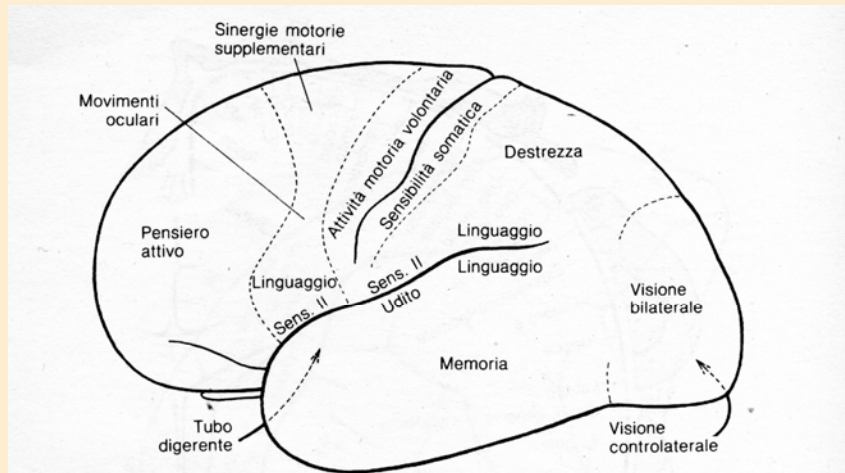


Fig. 8.21 Funzioni globali delle aree corticali determinate dalla stimolazione elettrica della corteccia durante interventi chirurgici (Penfield W. e Rasmussen T., La corteccia cerebrale dell'uomo, Mac Millan, New York, 1950).

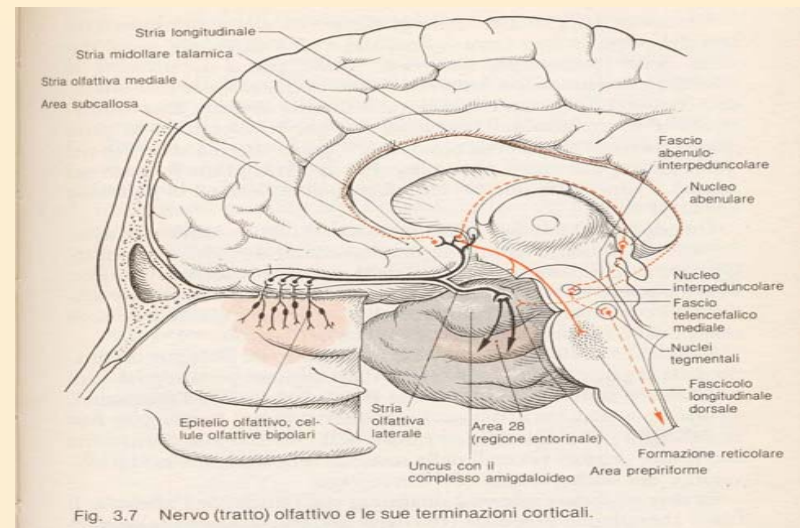


Fig. 3.7 Nervo (tratto) olfattivo e le sue terminazioni corticali.

Alterazioni:

- Anosmia
- Crisi uncinate
- Aure olfattorie di epilessia temporale

Alterazioni:

- a) Atrofia del disco ottico con riduzione del visus fino alla cecità
- b) Emianopsie eteronime
- c) Emianopsie omonime
- d) Quadrantopsie

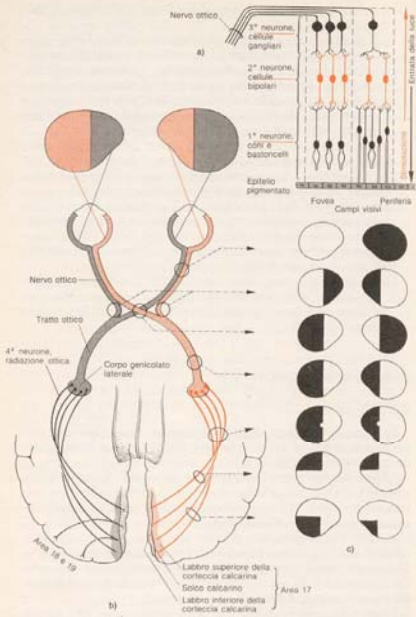


Fig. 3.9 Nervo (fascicolo) ottico e vie ottiche. (a) Struttura microscopica della retina; (b) vie ottiche interrotte da lesioni; (c) difetti corrispondenti dei campi visivi.

Alterazioni:

- a) Ageusia (rara)

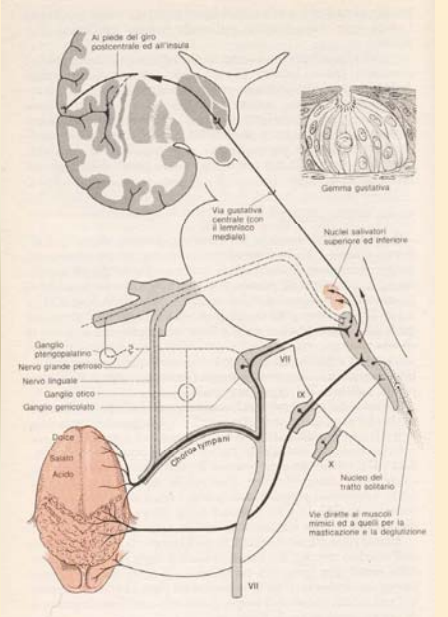
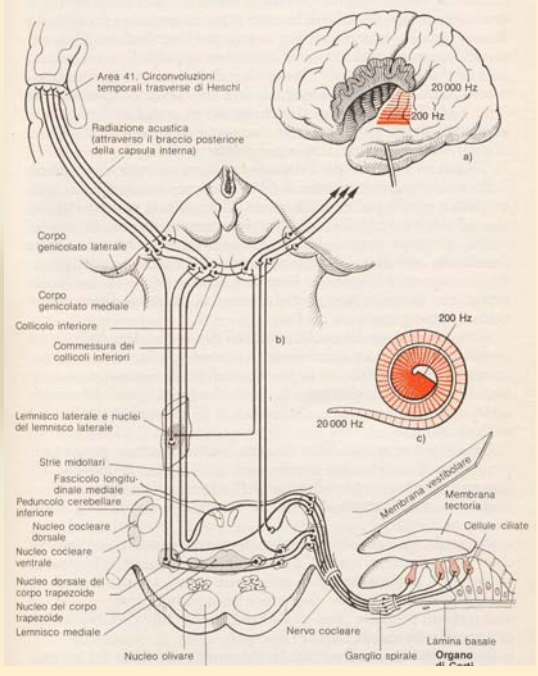


Fig. 3.33 Vie della sensibilità gustativa.

Alterazioni:

- a) ipo-anacusia } di conduzione
 di percezione
- b) Aura acustica di epilessia temporale
- c) Deficit del campo uditivo
- d) Agnosia uditiva



Sindromi sensoriali

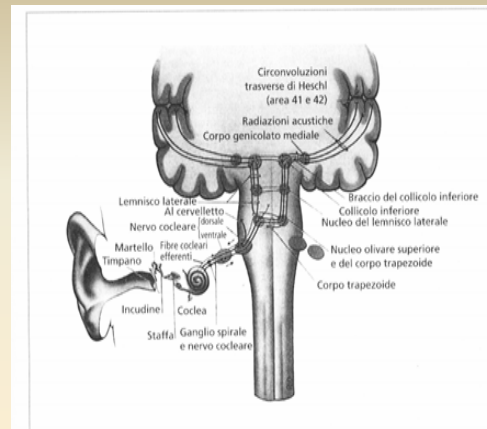


Figura 16.5 Schema delle vie acustiche.

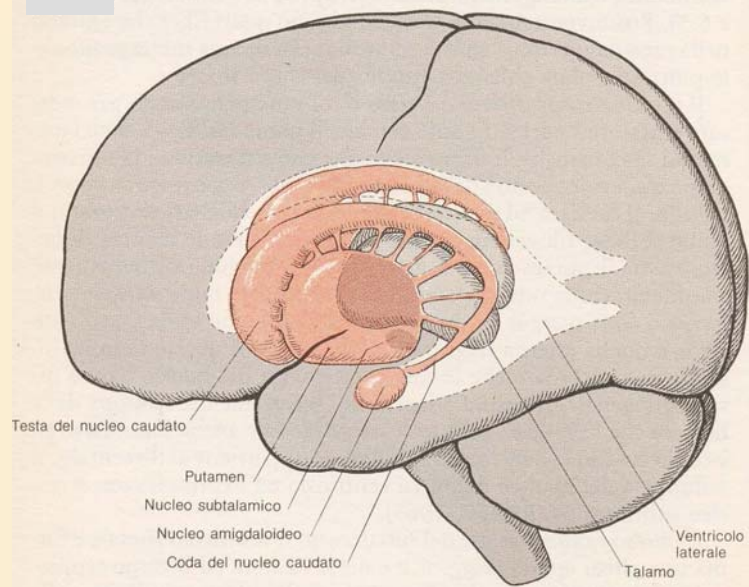
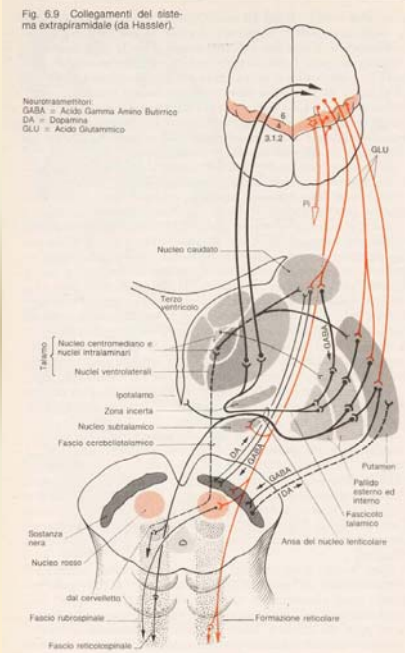


Fig. 6.2 I gangli della base in rapporto al sistema ventricolare (visione laterale).



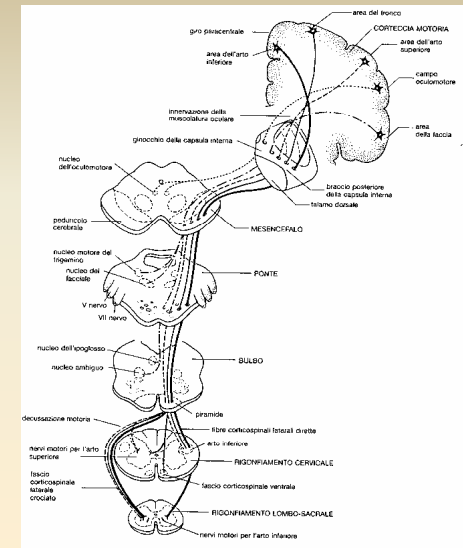
Disordini:

- a) **Sindrome ipocinetica-ipertonica** (acinesia, rigidità, tremore)
- b) **Sindrome ipercinetica-ipotonica** (atetosi, corea, torcicollo spasmodico, distonia di torsione, ballismo)





Sindrome piramidale



Sindromi somestesiche

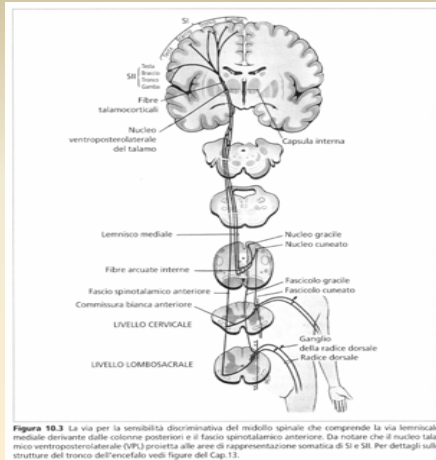


Figura 10.3 La via per la sensibilità discriminativa del midollo spinale che comprende la via lemniscatale mediale derivante dalle colonne posteriori e il fascio spinotalamico anteriore. Da notare che il nucleo talamico ventroposterolaterale (VPL) proietta alle aree di rappresentazione somatica di S1 e S2. Per dettagli sulle strutture del tronco dell'encefalo vedi Figure del Cap.13.

scaricato da www.sunhope.it

Sindrome ipotalamiche ed infundibolo-tuberiane

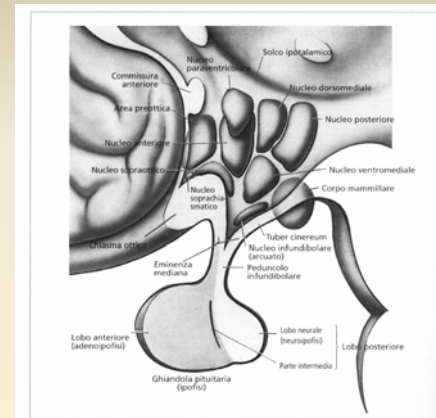


Figura 21.1 Alcuni nuclei ipotalamici e l'ipofisi. L'ipotalamo è formato da quattro aree nucleari: 1) area preottica (regione telencefalica) compreso il nucleo soprastriatico; 2) area soprastriatica o anteriore (nuclei paraventricolare, anteriore e soprastriatico); 3) area tuberale o mediana (nuclei dorsale e ventromediale); 4) area posteriore o mammillare (nucleo posteriore e corpo mammillare).