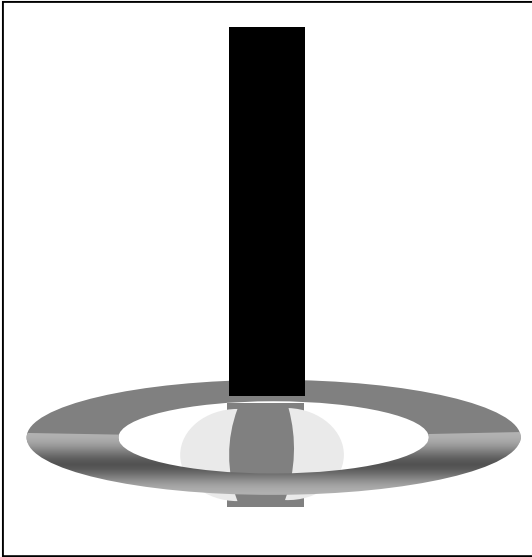


## DEFINIZIONE

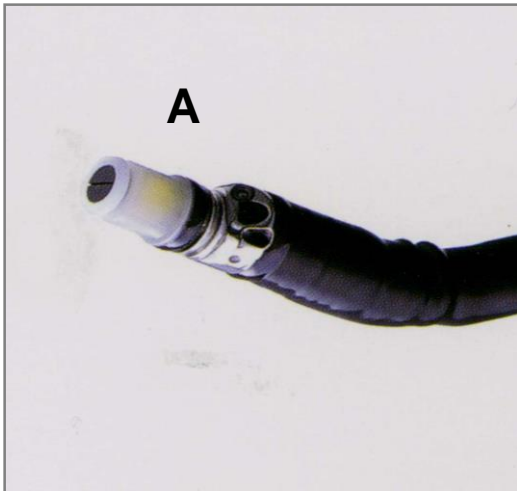
L'ecoendoscopia permette di utilizzare le potenzialità diagnostiche degli ultrasuoni per esaminare distretti o strutture precluse in tutto o in parte all'ecografia transcutanea. L'accoppiamento all'endoscopia consente di portare la sonda in stretta prossimità delle strutture da esplorare e di aumentare notevolmente il potere di risoluzione



## Modalità di scansione radiale



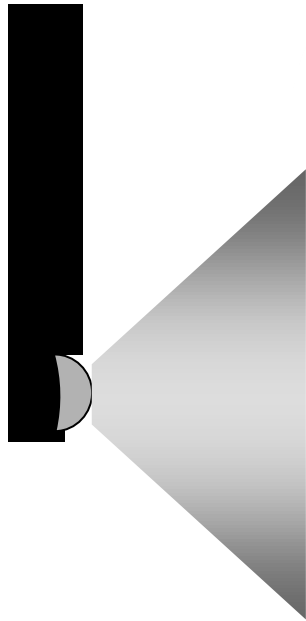
piano di scansione con angolo di 360° perpendicolare all'asse lungo dello strumento



- Orientamento più agevole
- Migliore studio di insieme
- Doppler non disponibile
- Non possibilità di FNA

**Videoecogastroscopio Olympus  
GIF 160 con trasduttore meccanico  
rotante (A)**

## Modalità di scansione lineare



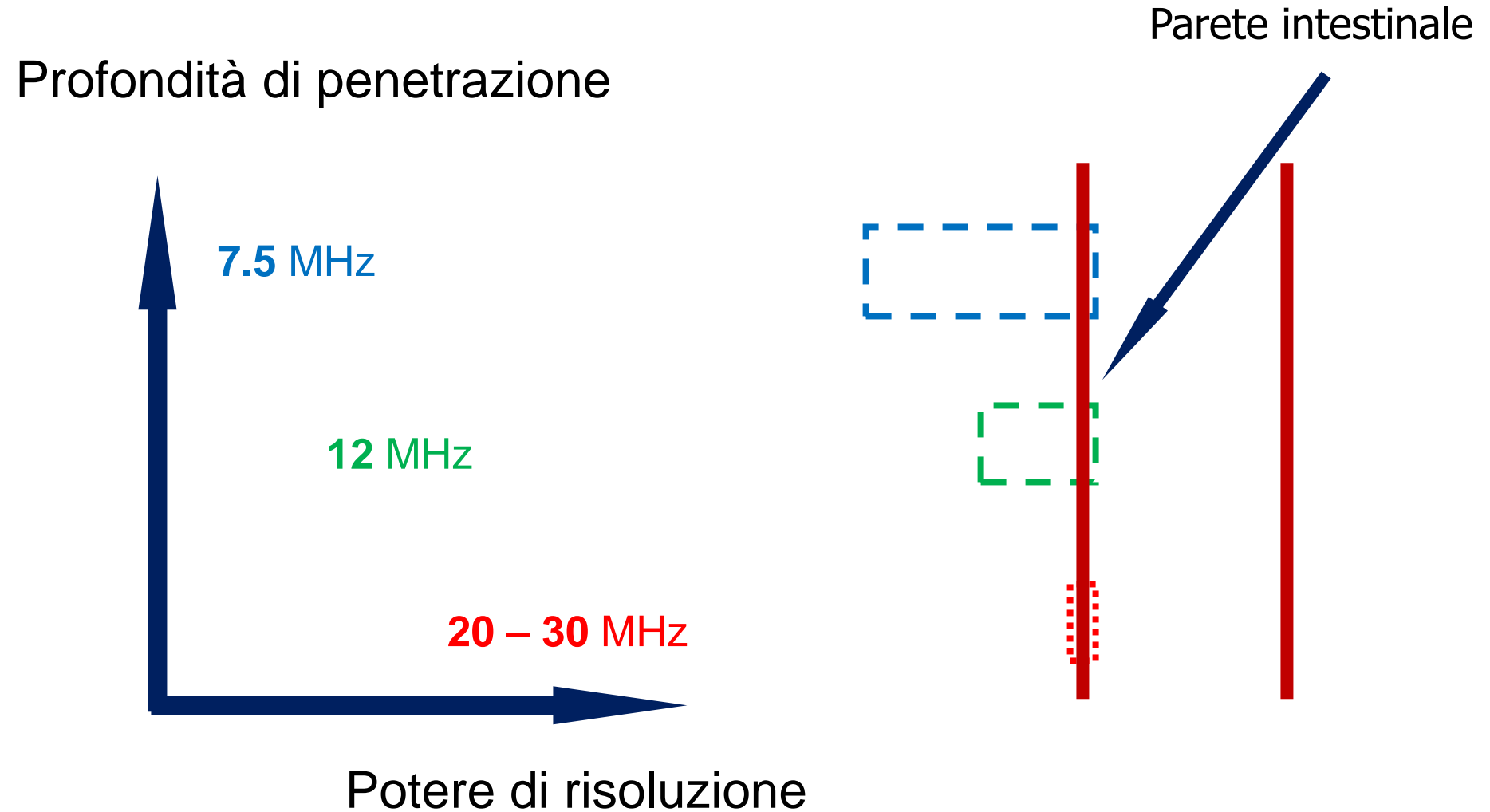
**piano di scansione parallelo  
all'asse lungo dello strumento  
con limitato angolo di scansione**



- Orientamento più complesso
- Necessità di ruotare lo strumento per esplorare la circonferenza del lume
- Funzione doppler presente
- Possibilità di FNA

**Videoecoendoscopio Olympus  
UC 140 P con trasduttore  
elettronico convex**

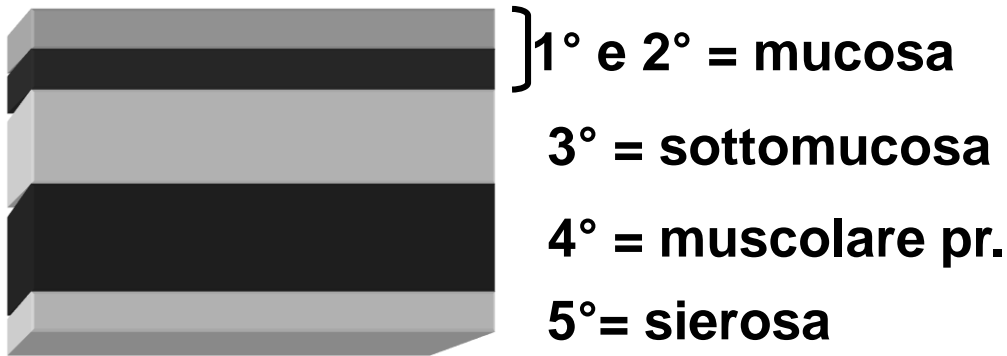
# Strutture esplorabili con l'ecoendoscopia



# Strutture esplorabili con l'ecoendoscopia

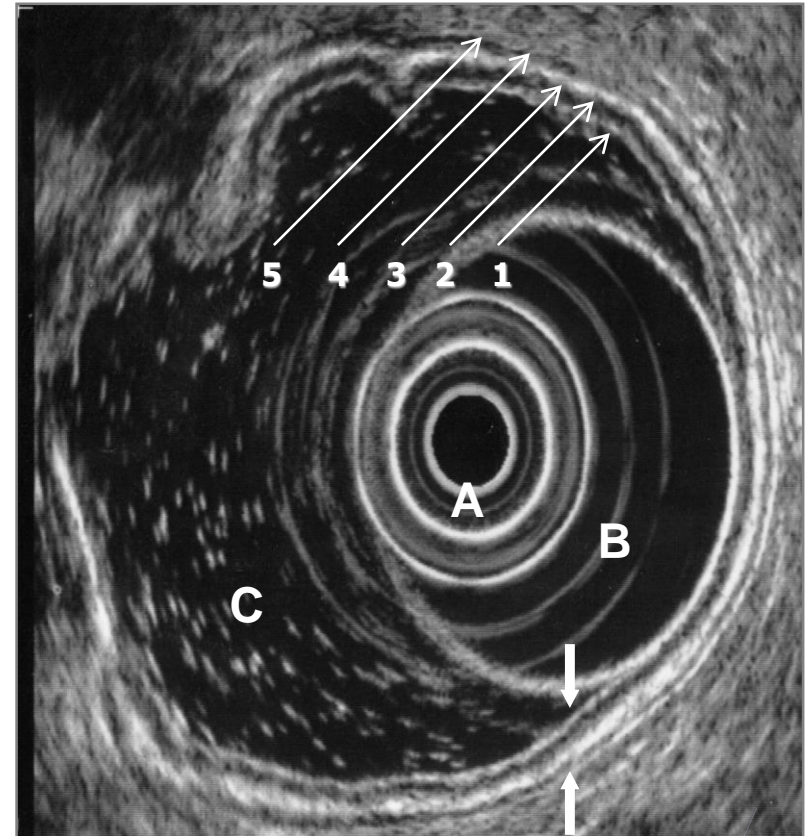
Rappresentazione endosonografica della parete gastrointestinale con frequenza di 7.5 MHz e relativa corrispondenza anatomica

**Si identificano 5 strati alternativamente iper ed ipoecogeni (dall'interno verso l'esterno), che grossolanamente corrispondono a quelli anatomici**



A: sonda  
B: palloncino applicato sulla sonda e riempito con acqua deareata  
C: lume gastrico riempito con acqua libera

→ ← parete gastrica

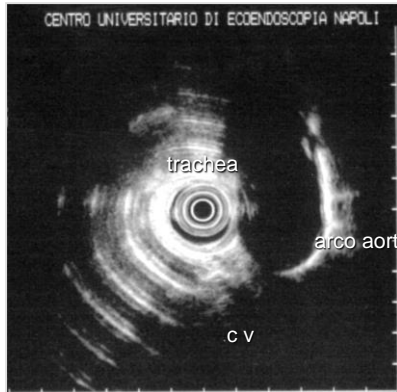


# Strutture esplorabili con l'ecoendoscopia

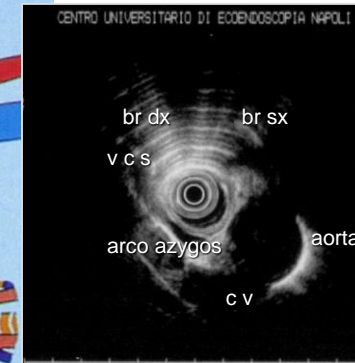
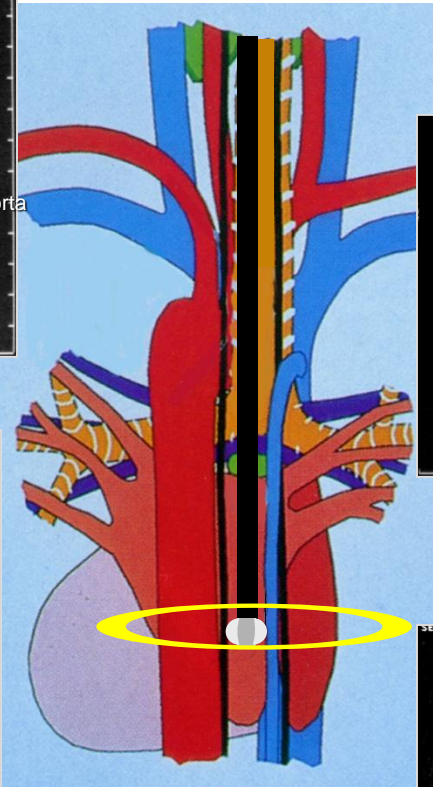
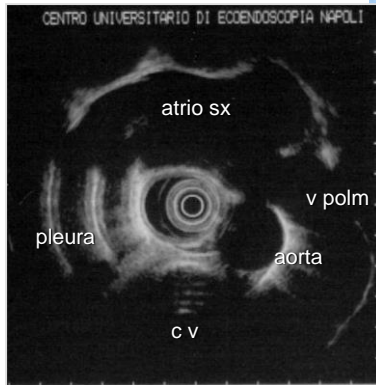
Oltre alla parete gastrointestinale è possibile valutare anche organi e strutture localizzate in prossimità del tubo digerente.

Dal lume dell'esofago è possibile esplorare numerose strutture del mediastino come: **linfonodi**,

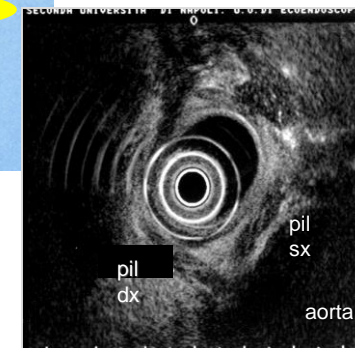
**trachea,  
arco dell'aorta**



**cavità  
cardiache,  
aorta toracica**



**bronchi,  
vena azygos**

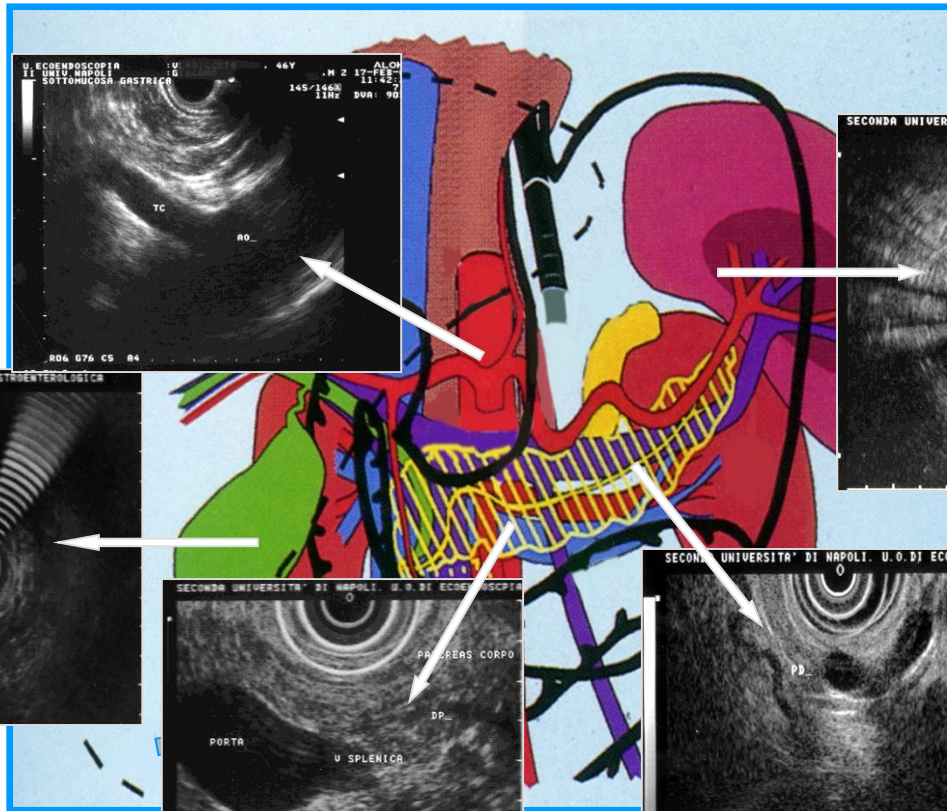




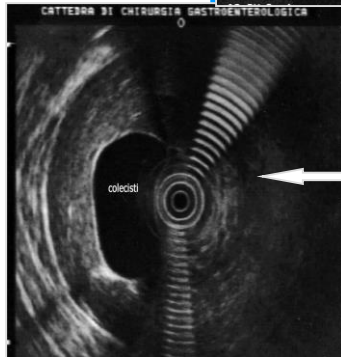
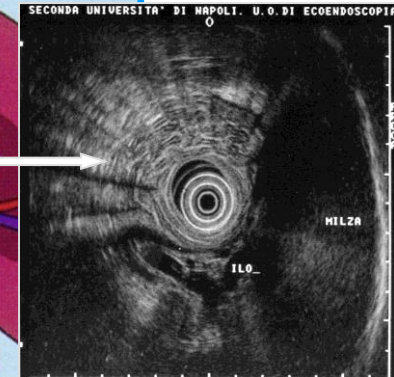
# Strutture esplorabili con l'ecoendoscopia

Dalle differenti porzioni del lume gastrico, oltre ai linfonodi regionali è possibile esplorare tra l'altro:

il tripode celiaco



la milza



la coda del pancreas

il corpo del pancreas

la colecisti

# Strutture esplorabili con l'ecoendoscopia

Dalle differenti porzioni del duodeno, è possibile esplorare:

**via biliare**

**testa del pancreas**



**porzione inferiore della testa del pancreas**

