

La colonscopia: requisiti minimi

Requisiti minimi

- ▶ **Caratteristiche essenziali di una colonscopia di buona qualità**
- ▶ **Specifiche del prodotto colonscopia che il servizio di endoscopia garantisce**

Requisiti minimi

- ▶ **Caratteristiche essenziali**
Standard di riferimento
Evidenza
- ▶ **Specifiche garantite**
Indicatori
Misurazione continua

Audit clinico



Requisiti minimi

- ▶ Performance della colonscopia
- ▶ Appropriatelyzza
- ▶ Esecuzione tecnica della colonscopia
- ▶ Monitoraggio delle complicanze
- ▶ Soddisfazione del paziente

Performance della RCS

- ▶ Sensibilità
- ▶ Specificità
- ▶ Logica SNOUT
- ▶ SnNout: Sensibilità elevata test
Negativo esclude (rules OUT) la diagnosi

Performance della RCS

- ▶ Occorre uno standard di riferimento
- ▶ La colonscopia è il gold-standard di riferimento
 - ▶ Confronto della colonscopia con se stessa
Colonoscopy miss rates of adenomas determined by back to back colonoscopies. D.K Rex et Al. Gastroenterology 1997
 - ▶ Indirettamente tramite la misurazione dei casi di diagnosi di cancro coloretale o adenomi entro un certo tempo dopo una colonscopia negativa

Performance della RCS

- ▶ Colonoscopy miss rates of adenomas determined by back to back colonoscopies.
D.K Rex et Al. Gastroenterology 1997
- ▶ Adenomi > 1 cm.
- ▶ Sensibilità 90%

Performance della RCS

► **Relative sensitivity of colonoscopy and barium enema for detection of colorectal cancer in clinical practice.**

D.K Rex et Al. Gastroenterology 1997

► **Cancro**

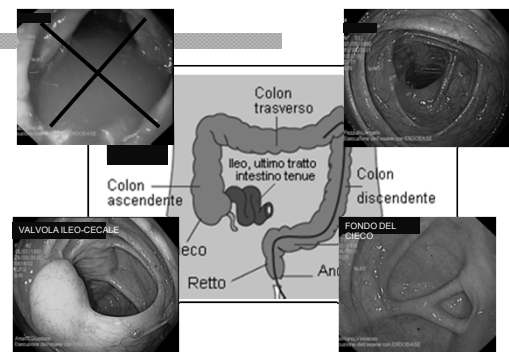
► **Sensibilità 95%**

Performance della RCS

► **La totalità degli autori è concorde nel definire la completezza dell'indagine come il determinante maggiore della sensibilità della colonscopia**

Indicatori e standard di performance

Esami completi (% in assenza di stenosi invalidabili)	95-99%
Sensibilità (%) RCS negative per lesioni > 1 cm. (polipo o cancro); esame ripetuto entro 3 anni dal precedente.	> 95%



Requisiti minimi

- ▶ Performance della colonscopia
- ▶ Appropriatelyzza
- ▶ Esecuzione tecnica della colonscopia
- ▶ Monitoraggio delle complicanze
- ▶ Soddisfazione del paziente

Requisiti minimi

- ▶ Performance della colonscopia
- ▶ Appropriatelyzza
- ▶ Esecuzione tecnica della colonscopia
- ▶ Monitoraggio delle complicanze
- ▶ Soddisfazione del paziente

Esecuzione della colonscopia

- ▶ Tempo medio dell'esame (durante la fase di uscita).
Obiettivo: tempo medio di almeno 6-10 minuti
- ▶ Percentuale dei polipi resecati recuperati per l'esame istologico
Obiettivo: $\geq 95\%$

Requisiti minimi

- ▶ Performance della colonscopia
- ▶ Appropriatelyzza
- ▶ Esecuzione tecnica della colonscopia
- ▶ Monitoraggio delle complicanze
- ▶ Soddisfazione del paziente

Monitoraggio delle complicanze

- ▶ **Monitorare tutte le complicanze**
- ▶ **Sanguinamento postpolipectomia**
Obiettivo < 1/100
- ▶ **Perforazione**
Obiettivo < 1/1000
- ▶ **Reazioni avverse cardiopolmonari**

Requisiti minimi

- ▶ **Performance della colonscopia**
- ▶ **Appropriatezza**
- ▶ **Esecuzione tecnica della colonscopia**
- ▶ **Monitoraggio delle complicanze**
- ▶ **Soddisfazione del paziente**

Soddisfazione del paziente

- ▶ **Sedazione del paziente**
Obiettivo: 100% di tutti coloro che lo desiderano
- ▶ **Reazioni avverse minori** < 1/100
- ▶ **Reazioni avverse severe (necessità di ventilazione assistita)** < 1/300