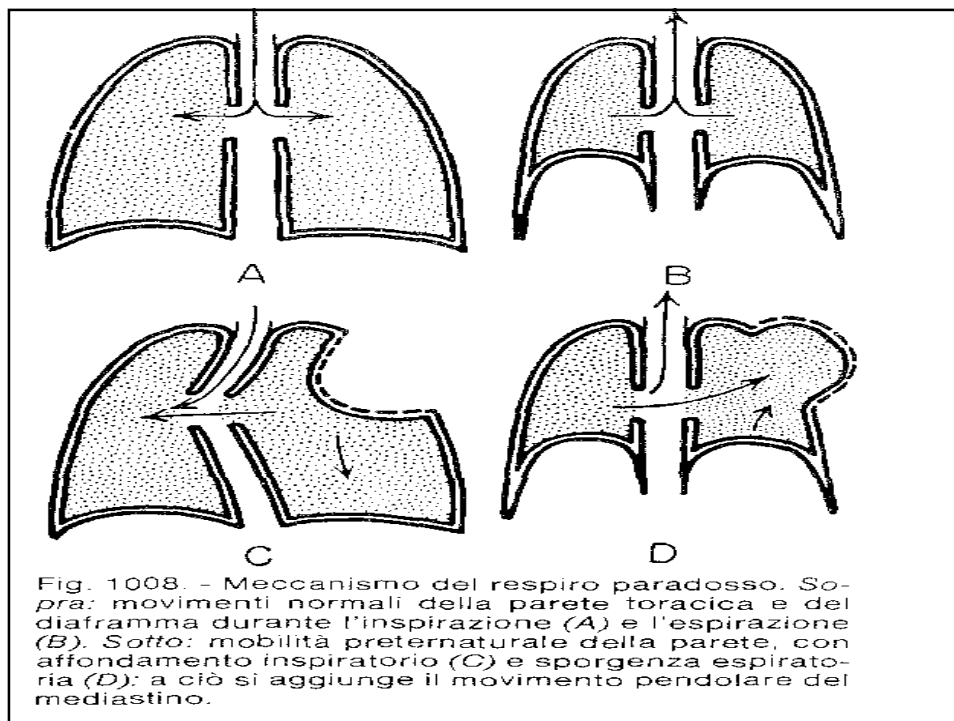


RESPIRO PARADOSSO

- **LA FRATTURA COSTALE ISOLATA HA UNA SCARSA INFLUENZA SULLA MECCANICA RESPIRATORIA, CHE È GRAVEMENTE COMPROMESSA, QUANTO PIÙ NUMEROSE SONO LE COSTE FRATTURATE, SPECIALMENTE SE CIASCUNA COSTA È ROTTA IN DUE O PIÙ PUNTI.**

IL RESPIRO PARADOSSO

- **NON È SEMPRE IMMEDIATO DOPO IL TRAUMA; ESSO SI MANIFESTA A DISTANZA DI ALCUNE ORE O GIORNI , CON LA COMPARSA DI COMPLICAZIONI BRONCO-PNEUMONICHE.**



TERAPIA

- **IMMOBILIZZAZIONE DELLA PARETE TORACICA CON BLOCCO ANESTETICO DEI NERVI INTERCOSTALI.**
- **BENDAGGIO ELASTICO**
- **TRAZIONE CONTINUA SULLO SCHELETRO**
- **TRACHEOSTOMIA**

TRASLUCAZIONE E LUSAZIONI COSTALI

Fig. 1011. - Menilla paracostale per fratture multiple delle coste e dello sterno. La mobilizzazione mediante trazione. I fili di nylon passati con ago di Deschamps intorno alle cartilagini costali (stando lateralmente ai vas. mammari interni) escono dalla cute senza attraversare le linee d'insiezione che vengono suture. Il peso di trazione varia secondo la esigenza e viene mantenuto per 1-2 settimane quindi gradualmente ridotto.

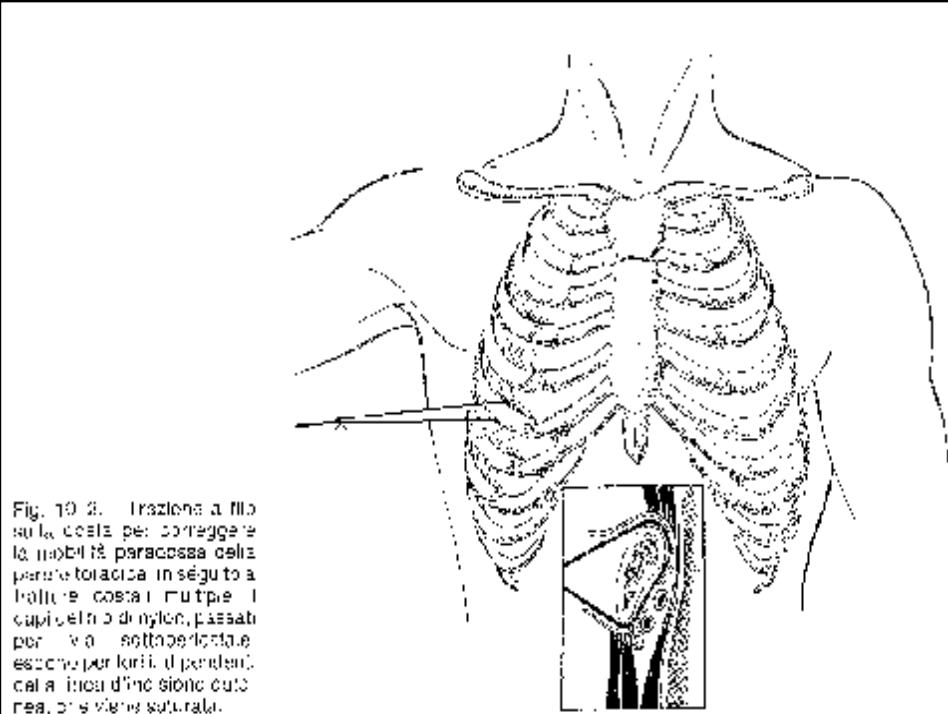
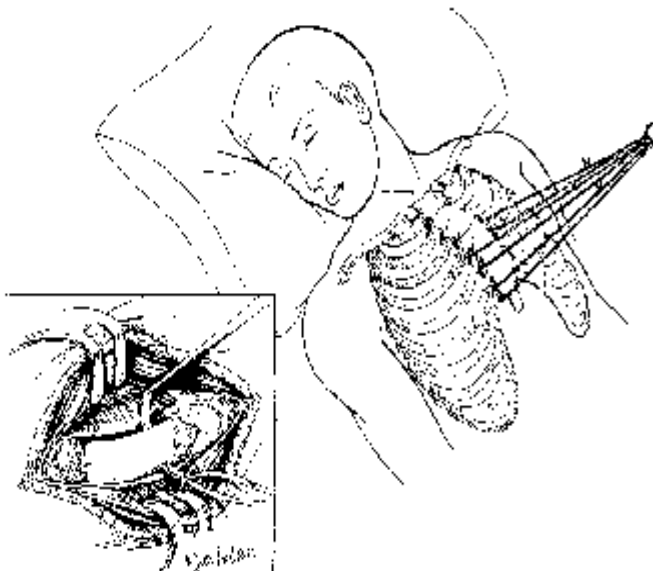


Fig. 1012. - Trazione a filo sulla costa per correggere la mobilità paracostale della parete toracica in seguito a fratture costali multiple. I capicosto di nylon, passati per via sottopericostale escono per fori di pericostale e le linee d'insiezione cutanea, che viene suturate.